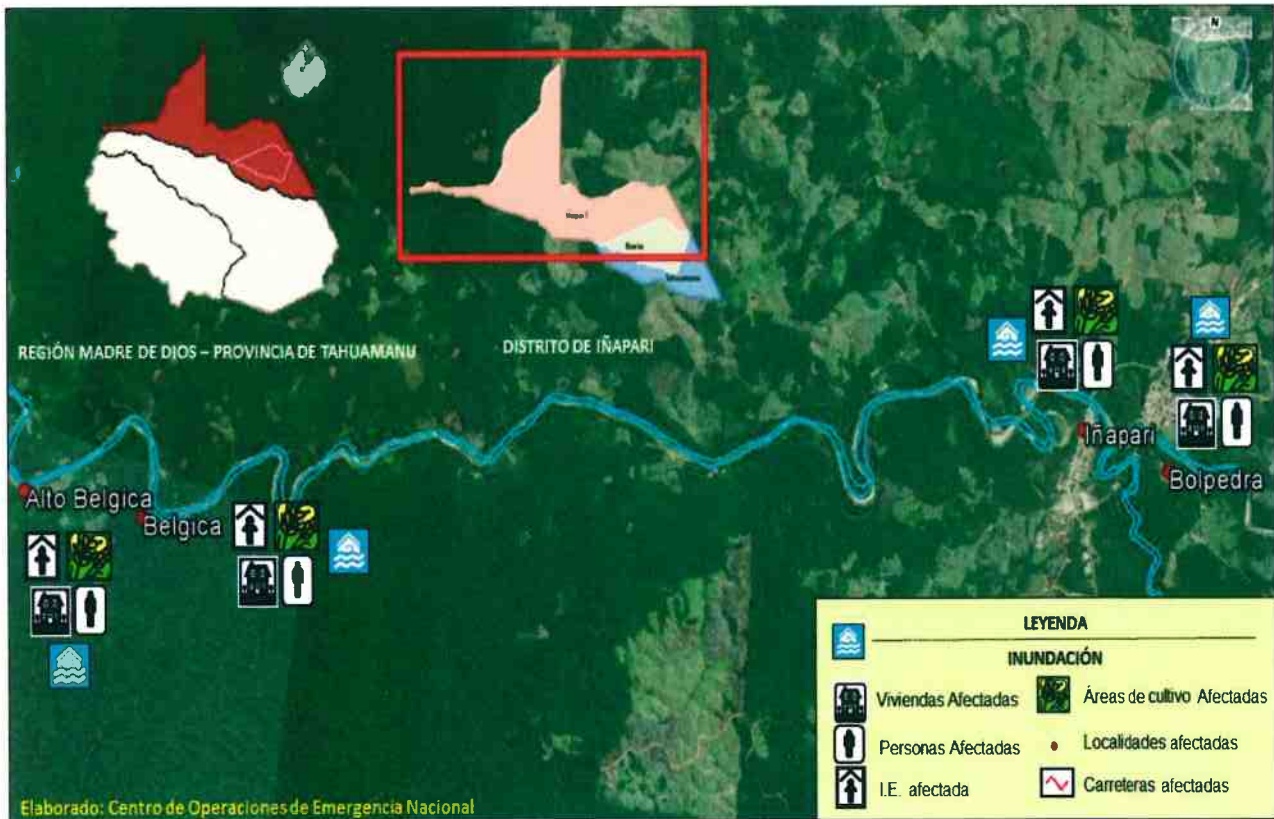




*Información de Población y
Vivienda de las*
**Áreas afectadas por el desborde
de los ríos Acre y Yaverija,
en el distrito de Iñapari,
provincia de Tahuamanu,
departamento de Madre de Dios.**

Empadronamiento Distrital de Población y Vivienda 2013



Fuente: Instituto Nacional de Defensa Civil (INDECI)



**INFORMACIÓN DE LAS AREAS AFECTADAS POR EL DESBORDE DE LOS
RIOS ACRE Y YAVERIJA EN EL DISTRITO DE IÑAPARI, PROVINCIA
TAHUAMANU, DEPARTAMENTO DE MADRE DE DIOS**

LIMA, MARZO 2015

INFORMACIÓN DE POBLACIÓN Y VIVIENDA DE LAS ÁREAS AFECTADAS POR EL DESBORDE DE LOS RÍOS ACRE Y
YAVERIJA EN EL DISTRITO DE IÑAPARI, PROVINCIA DE TAHUAMANU, DEPARTAMENTO DE MADRE DE DIOS

POBLACIÓN POR SEXO Y GRUPOS VULNERABLES

EMPADRONAMIENTO DISTRITAL DE POBLACIÓN Y VIVIENDA 2013

**POBLACIÓN CENSADA EN LAS AREAS AFECTADAS POR EL DESBORDE DE LOS RIOS ACRE Y YAVERIJA EN EL DISTRITO DE IÑAPARI, PROVINCIA TAHUAMANU, DEPARTAMENTO DE MADRE DE DIOS,
POR SEXO Y GRUPOS VULNERABLES**

Departamento	Provincia	Distrito	Centro Poblado	Zona	Manzana	Población Censada				
						Por sexo			Niños / Niñas menores de 12 años de edad	Adulto mayor: De 65 años y más de edad
						Total	Hombre	Mujer		
TOTAL						1,027	526	501	275	30
MADRE DE DIOS	TAHUAMANU	IÑAPARI	IÑAPARI	00100	0020	14	5	9	4	
MADRE DE DIOS	TAHUAMANU	IÑAPARI	IÑAPARI	00100	0030	44	23	21	9	2
MADRE DE DIOS	TAHUAMANU	IÑAPARI	IÑAPARI	00100	0040	34	15	19	8	1
MADRE DE DIOS	TAHUAMANU	IÑAPARI	IÑAPARI	00100	0070	20	11	9	5	1
MADRE DE DIOS	TAHUAMANU	IÑAPARI	IÑAPARI	00100	0080	16	7	9	6	
MADRE DE DIOS	TAHUAMANU	IÑAPARI	IÑAPARI	00100	0100	17	8	9	4	1
MADRE DE DIOS	TAHUAMANU	IÑAPARI	IÑAPARI	00100	0110	2	2			1
MADRE DE DIOS	TAHUAMANU	IÑAPARI	IÑAPARI	00100	0120	20	11	9	5	
MADRE DE DIOS	TAHUAMANU	IÑAPARI	IÑAPARI	00100	0130	5	2	3	3	
MADRE DE DIOS	TAHUAMANU	IÑAPARI	IÑAPARI	00100	0140	24	14	10	3	
MADRE DE DIOS	TAHUAMANU	IÑAPARI	IÑAPARI	00100	0150	27	16	11	7	1
MADRE DE DIOS	TAHUAMANU	IÑAPARI	IÑAPARI	00100	016C	7	3	4	1	
MADRE DE DIOS	TAHUAMANU	IÑAPARI	IÑAPARI	00100	016D	24	9	15	9	
MADRE DE DIOS	TAHUAMANU	IÑAPARI	IÑAPARI	00100	0170	15	8	7	3	
MADRE DE DIOS	TAHUAMANU	IÑAPARI	IÑAPARI	00100	0180	16	10	6	3	
MADRE DE DIOS	TAHUAMANU	IÑAPARI	IÑAPARI	00100	018A	23	16	7	6	
MADRE DE DIOS	TAHUAMANU	IÑAPARI	IÑAPARI	00100	018B	6	4	2	2	
MADRE DE DIOS	TAHUAMANU	IÑAPARI	IÑAPARI	00100	018D	6	2	4	1	1
MADRE DE DIOS	TAHUAMANU	IÑAPARI	IÑAPARI	00100	018E	8	5	3	4	
MADRE DE DIOS	TAHUAMANU	IÑAPARI	IÑAPARI	00100	018F	9	5	4	5	
MADRE DE DIOS	TAHUAMANU	IÑAPARI	IÑAPARI	00100	018G	3	2	1	1	
MADRE DE DIOS	TAHUAMANU	IÑAPARI	IÑAPARI	00100	019A	23	12	11	4	
MADRE DE DIOS	TAHUAMANU	IÑAPARI	IÑAPARI	00100	019D	1	1			
MADRE DE DIOS	TAHUAMANU	IÑAPARI	IÑAPARI	00100	019F	10	5	5	3	1
MADRE DE DIOS	TAHUAMANU	IÑAPARI	IÑAPARI	00100	019G	6	3	3	2	1
MADRE DE DIOS	TAHUAMANU	IÑAPARI	IÑAPARI	00100	019H	5	2	3	1	
MADRE DE DIOS	TAHUAMANU	IÑAPARI	IÑAPARI	00100	019I	18	11	7	4	
MADRE DE DIOS	TAHUAMANU	IÑAPARI	IÑAPARI	00100	019J	18	10	8	7	
MADRE DE DIOS	TAHUAMANU	IÑAPARI	IÑAPARI	00100	020B	35	17	18	9	
MADRE DE DIOS	TAHUAMANU	IÑAPARI	IÑAPARI	00100	021D	21	12	9	6	1
MADRE DE DIOS	TAHUAMANU	IÑAPARI	IÑAPARI	00100	021F	21	13	8	5	
MADRE DE DIOS	TAHUAMANU	IÑAPARI	IÑAPARI	00100	021G					

POBLACIÓN CENSADA EN LAS AREAS AFECTADAS POR EL DESBORDE DE LOS RIOS ACRE Y YAVERIJA EN EL DISTRITO DE IÑAPARI, PROVINCIA TAHUAMANU, DEPARTAMENTO DE MADRE DE DIOS, POR SEXO Y GRUPOS VULNERABLES

Departamento	Provincia	Distrito	Centro Poblado	Zona	Manzana	Población Censada				
						Por sexo			Niños / Niñas menores de 12 años de edad	Adulto mayor: De 65 años y más de edad
						Total	Hombre	Mujer		
MADRE DE DIOS	TAHUAMANU	IÑAPARI	IÑAPARI	00100	022B	21	12	9	3	
MADRE DE DIOS	TAHUAMANU	IÑAPARI	IÑAPARI	00100	022F	32	16	16	8	
MADRE DE DIOS	TAHUAMANU	IÑAPARI	IÑAPARI	00100	0230	9	5	4	1	3
MADRE DE DIOS	TAHUAMANU	IÑAPARI	IÑAPARI	00100	023A	9	4	5	2	2
MADRE DE DIOS	TAHUAMANU	IÑAPARI	IÑAPARI	00100	024C	16	7	9	6	
MADRE DE DIOS	TAHUAMANU	IÑAPARI	IÑAPARI	00100	024D	22	12	10	8	
MADRE DE DIOS	TAHUAMANU	IÑAPARI	IÑAPARI	00100	024E	59	28	31	18	1
MADRE DE DIOS	TAHUAMANU	IÑAPARI	IÑAPARI	00100	024F	10	3	7	1	1
MADRE DE DIOS	TAHUAMANU	IÑAPARI	IÑAPARI	00100	024G	2	1	1		2
MADRE DE DIOS	TAHUAMANU	IÑAPARI	IÑAPARI	00100	024H	15	8	7	5	
MADRE DE DIOS	TAHUAMANU	IÑAPARI	IÑAPARI	00100	024I	4	3	1	2	
MADRE DE DIOS	TAHUAMANU	IÑAPARI	IÑAPARI	00100	024J	3	1	2	1	
MADRE DE DIOS	TAHUAMANU	IÑAPARI	IÑAPARI	00100	024K	3	1	2	1	
MADRE DE DIOS	TAHUAMANU	IÑAPARI	IÑAPARI	00100	024L	2	2			
MADRE DE DIOS	TAHUAMANU	IÑAPARI	IÑAPARI	00100	024M	13	4	9	4	1
MADRE DE DIOS	TAHUAMANU	IÑAPARI	IÑAPARI	00100	024N	7	2	5	2	
MADRE DE DIOS	TAHUAMANU	IÑAPARI	IÑAPARI	00100	024Ñ	16	8	8	4	2
MADRE DE DIOS	TAHUAMANU	IÑAPARI	IÑAPARI	00100	025D	18	9	9	5	2
MADRE DE DIOS	TAHUAMANU	IÑAPARI	IÑAPARI	00100	025E	1	1			
MADRE DE DIOS	TAHUAMANU	IÑAPARI	IÑAPARI	00100	0260	50	27	23	13	1
MADRE DE DIOS	TAHUAMANU	IÑAPARI	IÑAPARI	00100	0270	55	32	23	17	
MADRE DE DIOS	TAHUAMANU	IÑAPARI	IÑAPARI	00100	0280	3	2	1		
MADRE DE DIOS	TAHUAMANU	IÑAPARI	IÑAPARI	00100	0290	17	8	9	4	
MADRE DE DIOS	TAHUAMANU	IÑAPARI	IÑAPARI	00100	0300	28	15	13	9	
MADRE DE DIOS	TAHUAMANU	IÑAPARI	IÑAPARI	00100	0310	38	17	21	12	1
MADRE DE DIOS	TAHUAMANU	IÑAPARI	IÑAPARI	00100	0320	15	6	9	3	
MADRE DE DIOS	TAHUAMANU	IÑAPARI	IÑAPARI	00100	032A	21	12	9	4	1
MADRE DE DIOS	TAHUAMANU	IÑAPARI	IÑAPARI	00100	0330	10	4	6	2	2
MADRE DE DIOS	TAHUAMANU	IÑAPARI	IÑAPARI	00100	033A	11	4	7	3	
MADRE DE DIOS	TAHUAMANU	IÑAPARI	IÑAPARI	00100	033B	15	6	9	6	
MADRE DE DIOS	TAHUAMANU	IÑAPARI	IÑAPARI	00100	033C	4	2	2	1	

Fuente : Instituto Nacional de Estadística e Informática - Empadronamiento Distrital de Población y Vivienda, 2012.

INFORMACIÓN DE POBLACIÓN Y VIVIENDA DE LAS ÁREAS AFECTADAS POR EL DESBORDE DE LOS RÍOS ACRE Y YAVERIJA EN EL DISTRITO DE IÑAPARI, PROVINCIA DE TAHUAMANU, DEPARTAMENTO DE MADRE DE DIOS

VIVIENDAS PARTICULARES CON OCUPANTES PRESENTES POR MATERIAL PREDOMINANTE EN LAS PAREDES EXTERIORES

EMPADRONAMIENTO DISTRITAL DE POBLACIÓN Y VIVIENDA 2013

**VIVIENDAS PARTICULARES CON OCUPANTES PRESENTES EN LAS AREAS AFECTADAS POR EL DESBORDE DE LOS RIOS ACRE Y YAVERIJA EN EL DISTRITO DE IÑAPARI, PROVINCIA TAHUAMANU, DEPARTAMENTO DE MADRE DE DIOS,
POR MATERIAL PREDOMINANTE EN LAS PAREDES EXTERIORES DELA VIVIENDA**

Departamento	Provincia	Distrito	Centro Poblado	Zona	Manzana	Material predominante en las paredes exteriores de la vivienda				
						Total	Ladrillo o bloque de cemento	Madera	Estera	Otro material
TOTAL						314	103	208	1	2
MADRE DE DIOS	TAHUAMANU	IÑAPARI	IÑAPARI	00100	0020	5		5		
MADRE DE DIOS	TAHUAMANU	IÑAPARI	IÑAPARI	00100	0030	13	7	6		
MADRE DE DIOS	TAHUAMANU	IÑAPARI	IÑAPARI	00100	0040	10	4	6		
MADRE DE DIOS	TAHUAMANU	IÑAPARI	IÑAPARI	00100	0070	8	2	6		
MADRE DE DIOS	TAHUAMANU	IÑAPARI	IÑAPARI	00100	0080	5	1	4		
MADRE DE DIOS	TAHUAMANU	IÑAPARI	IÑAPARI	00100	0100	5	2	3		
MADRE DE DIOS	TAHUAMANU	IÑAPARI	IÑAPARI	00100	0110	2	2			
MADRE DE DIOS	TAHUAMANU	IÑAPARI	IÑAPARI	00100	0120	6	2	4		
MADRE DE DIOS	TAHUAMANU	IÑAPARI	IÑAPARI	00100	0130	1		1		
MADRE DE DIOS	TAHUAMANU	IÑAPARI	IÑAPARI	00100	0140	8	4	4		
MADRE DE DIOS	TAHUAMANU	IÑAPARI	IÑAPARI	00100	0150	10	8	2		
MADRE DE DIOS	TAHUAMANU	IÑAPARI	IÑAPARI	00100	016C	2	2			
MADRE DE DIOS	TAHUAMANU	IÑAPARI	IÑAPARI	00100	016D	7	1	5	1	
MADRE DE DIOS	TAHUAMANU	IÑAPARI	IÑAPARI	00100	0170	6	2	4		
MADRE DE DIOS	TAHUAMANU	IÑAPARI	IÑAPARI	00100	0180	3	1	2		
MADRE DE DIOS	TAHUAMANU	IÑAPARI	IÑAPARI	00100	018A	12		12		
MADRE DE DIOS	TAHUAMANU	IÑAPARI	IÑAPARI	00100	018B	2	1	1		
MADRE DE DIOS	TAHUAMANU	IÑAPARI	IÑAPARI	00100	018D	2	2			
MADRE DE DIOS	TAHUAMANU	IÑAPARI	IÑAPARI	00100	018E	3	2	1		
MADRE DE DIOS	TAHUAMANU	IÑAPARI	IÑAPARI	00100	018F	2		2		
MADRE DE DIOS	TAHUAMANU	IÑAPARI	IÑAPARI	00100	018G	1		1		
MADRE DE DIOS	TAHUAMANU	IÑAPARI	IÑAPARI	00100	019A	8	4	4		
MADRE DE DIOS	TAHUAMANU	IÑAPARI	IÑAPARI	00100	019D	1		1		
MADRE DE DIOS	TAHUAMANU	IÑAPARI	IÑAPARI	00100	019F	3		2		1
MADRE DE DIOS	TAHUAMANU	IÑAPARI	IÑAPARI	00100	019G	2		2		
MADRE DE DIOS	TAHUAMANU	IÑAPARI	IÑAPARI	00100	019H	2		2		
MADRE DE DIOS	TAHUAMANU	IÑAPARI	IÑAPARI	00100	019J	2		2		
MADRE DE DIOS	TAHUAMANU	IÑAPARI	IÑAPARI	00100	019J	5	3	2		
MADRE DE DIOS	TAHUAMANU	IÑAPARI	IÑAPARI	00100	020B	9	1	7		1
MADRE DE DIOS	TAHUAMANU	IÑAPARI	IÑAPARI	00100	021D	5	1	4		
MADRE DE DIOS	TAHUAMANU	IÑAPARI	IÑAPARI	00100	021F	6	4	2		
MADRE DE DIOS	TAHUAMANU	IÑAPARI	IÑAPARI	00100	021G					
MADRE DE DIOS	TAHUAMANU	IÑAPARI	IÑAPARI	00100	022B	6	1	5		
MADRE DE DIOS	TAHUAMANU	IÑAPARI	IÑAPARI	00100	022F	8	1	7		
MADRE DE DIOS	TAHUAMANU	IÑAPARI	IÑAPARI	00100	0230	5	1	4		
MADRE DE DIOS	TAHUAMANU	IÑAPARI	IÑAPARI	00100	023A	3	1	2		
MADRE DE DIOS	TAHUAMANU	IÑAPARI	IÑAPARI	00100	024C	4		4		
MADRE DE DIOS	TAHUAMANU	IÑAPARI	IÑAPARI	00100	024D	6	3	3		
MADRE DE DIOS	TAHUAMANU	IÑAPARI	IÑAPARI	00100	024E	17	3	14		
MADRE DE DIOS	TAHUAMANU	IÑAPARI	IÑAPARI	00100	024F	3		3		
MADRE DE DIOS	TAHUAMANU	IÑAPARI	IÑAPARI	00100	024G	1		1		

VIVIENDAS PARTICULARES CON OCUPANTES PRESENTES EN LAS AREAS AFECTADAS POR EL DESBORDE DE LOS RIOS ACRE Y YAVERIJA EN EL DISTRITO DE IÑAPARI, PROVINCIA TAHUAMANU, DEPARTAMENTO DE MADRE DE DIOS, POR MATERIAL PREDOMINANTE EN LAS PAREDES EXTERIORES DELA VIVIENDA

Departamento	Provincia	Distrito	Centro Poblado	Zona	Manzana	Material predominante en las paredes exteriores de la vivienda				
						Total	Ladrillo o bloque de cemento	Madera	Estera	Otro material
MADRE DE DIOS	TAHUAMANU	IÑAPARI	IÑAPARI	00100	024H	4	1	3		
MADRE DE DIOS	TAHUAMANU	IÑAPARI	IÑAPARI	00100	024I	1		1		
MADRE DE DIOS	TAHUAMANU	IÑAPARI	IÑAPARI	00100	024J	1	1			
MADRE DE DIOS	TAHUAMANU	IÑAPARI	IÑAPARI	00100	024K	1		1		
MADRE DE DIOS	TAHUAMANU	IÑAPARI	IÑAPARI	00100	024L	1		1		
MADRE DE DIOS	TAHUAMANU	IÑAPARI	IÑAPARI	00100	024M	4	1	3		
MADRE DE DIOS	TAHUAMANU	IÑAPARI	IÑAPARI	00100	024N	1	1			
MADRE DE DIOS	TAHUAMANU	IÑAPARI	IÑAPARI	00100	024Ñ	4		4		
MADRE DE DIOS	TAHUAMANU	IÑAPARI	IÑAPARI	00100	025D	7	3	4		
MADRE DE DIOS	TAHUAMANU	IÑAPARI	IÑAPARI	00100	025E	1	1			
MADRE DE DIOS	TAHUAMANU	IÑAPARI	IÑAPARI	00100	0260	10	1	9		
MADRE DE DIOS	TAHUAMANU	IÑAPARI	IÑAPARI	00100	0270	22	17	5		
MADRE DE DIOS	TAHUAMANU	IÑAPARI	IÑAPARI	00100	0280	1		1		
MADRE DE DIOS	TAHUAMANU	IÑAPARI	IÑAPARI	00100	0290	6	2	4		
MADRE DE DIOS	TAHUAMANU	IÑAPARI	IÑAPARI	00100	0300	9	2	7		
MADRE DE DIOS	TAHUAMANU	IÑAPARI	IÑAPARI	00100	0310	8		8		
MADRE DE DIOS	TAHUAMANU	IÑAPARI	IÑAPARI	00100	0320	5		5		
MADRE DE DIOS	TAHUAMANU	IÑAPARI	IÑAPARI	00100	032A	8	5	3		
MADRE DE DIOS	TAHUAMANU	IÑAPARI	IÑAPARI	00100	0330	4		4		
MADRE DE DIOS	TAHUAMANU	IÑAPARI	IÑAPARI	00100	033A	3	2	1		
MADRE DE DIOS	TAHUAMANU	IÑAPARI	IÑAPARI	00100	033B	3		3		
MADRE DE DIOS	TAHUAMANU	IÑAPARI	IÑAPARI	00100	033C	1		1		

Fuente: Instituto Nacional de Estadística e Informática - Empadronamiento Distrital de Población y Vivienda, 2012.

INFORMACIÓN DE POBLACIÓN Y VIVIENDA DE LAS ÁREAS AFECTADAS POR EL DESBORDE DE LOS RÍOS ACRE Y
YAVERIJA EN EL DISTRITO DE IÑAPARI, PROVINCIA DE TAHUAMANU, DEPARTAMENTO DE MADRE DE DIOS

VIVIENDAS PARTICULARES CON OCUPANTES PRESENTES POR MATERIAL PREDOMINANTE EN LOS TECHOS

EMPADRONAMIENTO DISTRITAL DE POBLACIÓN Y VIVIENDA 2013

VIVIENDAS PARTICULARES CON OCUPANTES PRESENTES EN LAS AREAS AFECTADAS POR EL DESBORDE DE LOS RIOS ACRE Y YAVERIJA EN EL DISTRITO DE IÑAPARI, PROVINCIA TAHUAMANU, DEPARTAMENTO DE MADRE DE DIOS, POR MATERIAL PREDOMINANTE EN LOS TECHOS DE LA VIVIENDA

Departamento	Provincia	Distrito	Centro Poblado	Zona	Manzana	Material predominante en el techo de la vivienda					
						Total	Concreto armado	Madera	Plancha de calamina, fibra de cemento o similares	Caña o estera con torta de barro	Paja, hojas de palmera
TOTAL						314	3	2	307	1	1
MADRE DE DIOS	TAHUAMANU	IÑAPARI	IÑAPARI	00100	0020	5			5		
MADRE DE DIOS	TAHUAMANU	IÑAPARI	IÑAPARI	00100	0030	13	2		11		
MADRE DE DIOS	TAHUAMANU	IÑAPARI	IÑAPARI	00100	0040	10			10		
MADRE DE DIOS	TAHUAMANU	IÑAPARI	IÑAPARI	00100	0070	8			8		
MADRE DE DIOS	TAHUAMANU	IÑAPARI	IÑAPARI	00100	0090	5			5		
MADRE DE DIOS	TAHUAMANU	IÑAPARI	IÑAPARI	00100	0100	5			5		
MADRE DE DIOS	TAHUAMANU	IÑAPARI	IÑAPARI	00100	0110	2			2		
MADRE DE DIOS	TAHUAMANU	IÑAPARI	IÑAPARI	00100	0120	6			6		
MADRE DE DIOS	TAHUAMANU	IÑAPARI	IÑAPARI	00100	0130	1			1		
MADRE DE DIOS	TAHUAMANU	IÑAPARI	IÑAPARI	00100	0140	8		1	7		
MADRE DE DIOS	TAHUAMANU	IÑAPARI	IÑAPARI	00100	0150	10	1		9		
MADRE DE DIOS	TAHUAMANU	IÑAPARI	IÑAPARI	00100	016C	2			2		
MADRE DE DIOS	TAHUAMANU	IÑAPARI	IÑAPARI	00100	016D	7			7		
MADRE DE DIOS	TAHUAMANU	IÑAPARI	IÑAPARI	00100	0170	6			6		
MADRE DE DIOS	TAHUAMANU	IÑAPARI	IÑAPARI	00100	0180	3			3		
MADRE DE DIOS	TAHUAMANU	IÑAPARI	IÑAPARI	00100	018A	12		1	11		
MADRE DE DIOS	TAHUAMANU	IÑAPARI	IÑAPARI	00100	018B	2			2		
MADRE DE DIOS	TAHUAMANU	IÑAPARI	IÑAPARI	00100	018D	2			1	1	
MADRE DE DIOS	TAHUAMANU	IÑAPARI	IÑAPARI	00100	018E	3			3		
MADRE DE DIOS	TAHUAMANU	IÑAPARI	IÑAPARI	00100	018F	2			2		
MADRE DE DIOS	TAHUAMANU	IÑAPARI	IÑAPARI	00100	018G	1			1		
MADRE DE DIOS	TAHUAMANU	IÑAPARI	IÑAPARI	00100	019A	8			8		
MADRE DE DIOS	TAHUAMANU	IÑAPARI	IÑAPARI	00100	019D	1			1		
MADRE DE DIOS	TAHUAMANU	IÑAPARI	IÑAPARI	00100	019F	3			3		
MADRE DE DIOS	TAHUAMANU	IÑAPARI	IÑAPARI	00100	019G	2			2		
MADRE DE DIOS	TAHUAMANU	IÑAPARI	IÑAPARI	00100	019H	2			2		
MADRE DE DIOS	TAHUAMANU	IÑAPARI	IÑAPARI	00100	019I	2			2		
MADRE DE DIOS	TAHUAMANU	IÑAPARI	IÑAPARI	00100	019J	5			5		
MADRE DE DIOS	TAHUAMANU	IÑAPARI	IÑAPARI	00100	020B	9			9		
MADRE DE DIOS	TAHUAMANU	IÑAPARI	IÑAPARI	00100	021D	5			5		
MADRE DE DIOS	TAHUAMANU	IÑAPARI	IÑAPARI	00100	021F	6			6		
MADRE DE DIOS	TAHUAMANU	IÑAPARI	IÑAPARI	00100	021G						
MADRE DE DIOS	TAHUAMANU	IÑAPARI	IÑAPARI	00100	022B	6			6		
MADRE DE DIOS	TAHUAMANU	IÑAPARI	IÑAPARI	00100	022F	8			8		
MADRE DE DIOS	TAHUAMANU	IÑAPARI	IÑAPARI	00100	0230	5			5		
MADRE DE DIOS	TAHUAMANU	IÑAPARI	IÑAPARI	00100	023A	3			3		
MADRE DE DIOS	TAHUAMANU	IÑAPARI	IÑAPARI	00100	024C	4			4		
MADRE DE DIOS	TAHUAMANU	IÑAPARI	IÑAPARI	00100	024D	6			6		
MADRE DE DIOS	TAHUAMANU	IÑAPARI	IÑAPARI	00100	024E	17			17		
MADRE DE DIOS	TAHUAMANU	IÑAPARI	IÑAPARI	00100	024F	3			3		
MADRE DE DIOS	TAHUAMANU	IÑAPARI	IÑAPARI	00100	024G	1			1		

VIVIENDAS PARTICULARES CON OCUPANTES PRESENTES EN LAS AREAS AFECTADAS POR EL DESBORDE DE LOS RIOS ACRE Y YAUERJA EN EL DISTRITO DE IÑAPARI, PROVINCIA TAHUAMANU, DEPARTAMENTO DE MADRE DE DIOS,
POR MATERIAL PREDOMINANTE EN LOS TECHOS DE LA VIVIENDA

Departamento	Provincia	Distrito	Centro Poblado	Zona	Manzana	Material predominante en el techo de la vivienda					
						Total	Concreto armado	Madera	Plancha de calamina, fibra de cemento o similares	Caña o estera con torta de barro	Paja, hojas de palmera
MADRE DE DIOS	TAHUAMANU	IÑAPARI	IÑAPARI	00100	024H	4			4		
MADRE DE DIOS	TAHUAMANU	IÑAPARI	IÑAPARI	00100	024I	1			1		
MADRE DE DIOS	TAHUAMANU	IÑAPARI	IÑAPARI	00100	024J	1			1		
MADRE DE DIOS	TAHUAMANU	IÑAPARI	IÑAPARI	00100	024K	1			1		
MADRE DE DIOS	TAHUAMANU	IÑAPARI	IÑAPARI	00100	024L	1			1		
MADRE DE DIOS	TAHUAMANU	IÑAPARI	IÑAPARI	00100	024M	4			4		
MADRE DE DIOS	TAHUAMANU	IÑAPARI	IÑAPARI	00100	024N	1			1		
MADRE DE DIOS	TAHUAMANU	IÑAPARI	IÑAPARI	00100	024Ñ	4			4		
MADRE DE DIOS	TAHUAMANU	IÑAPARI	IÑAPARI	00100	025D	7			7		
MADRE DE DIOS	TAHUAMANU	IÑAPARI	IÑAPARI	00100	025E	1			1		
MADRE DE DIOS	TAHUAMANU	IÑAPARI	IÑAPARI	00100	0260	10			10		
MADRE DE DIOS	TAHUAMANU	IÑAPARI	IÑAPARI	00100	0270	22			22		
MADRE DE DIOS	TAHUAMANU	IÑAPARI	IÑAPARI	00100	0280	1			1		
MADRE DE DIOS	TAHUAMANU	IÑAPARI	IÑAPARI	00100	0290	6			6		
MADRE DE DIOS	TAHUAMANU	IÑAPARI	IÑAPARI	00100	0300	9			9		
MADRE DE DIOS	TAHUAMANU	IÑAPARI	IÑAPARI	00100	0310	8			8		
MADRE DE DIOS	TAHUAMANU	IÑAPARI	IÑAPARI	00100	0320	5			5		
MADRE DE DIOS	TAHUAMANU	IÑAPARI	IÑAPARI	00100	032A	8			8		
MADRE DE DIOS	TAHUAMANU	IÑAPARI	IÑAPARI	00100	0330	4			3		1
MADRE DE DIOS	TAHUAMANU	IÑAPARI	IÑAPARI	00100	033A	3			3		
MADRE DE DIOS	TAHUAMANU	IÑAPARI	IÑAPARI	00100	033B	3			3		
MADRE DE DIOS	TAHUAMANU	IÑAPARI	IÑAPARI	00100	033C	1			1		

Fuente | Instituto Nacional de Estadística e Informática - Empadronamiento Distrital de Población y Vivienda, 2012.

INFORMACIÓN DE POBLACIÓN Y VIVIENDA DE LAS ÁREAS AFECTADAS POR EL DESBORDE DE LOS RÍOS ACRE Y
YAVERIJA EN EL DISTRITO DE IÑAPARI, PROVINCIA DE TAHUAMANU, DEPARTAMENTO DE MADRE DE DIOS

**VIVIENDAS PARTICULARES CON OCUPANTES PRESENTES POR
MATERIAL PREDOMINANTE EN LOS PISOS**

EMPADRONAMIENTO DISTRITAL DE POBLACIÓN Y VIVIENDA 2013

VIVIENDAS PARTICULARES CON OCUPANTES PRESENTES EN LAS ÁREAS AFECTADAS POR EL DESBORDE DE LOS RÍOS ACRE Y YAVERIJA EN EL DISTRITO DE IÑAPARI, PROVINCIA TAHUAMANU, DEPARTAMENTO DE MADRE DE DIOS, POR MATERIAL PREDOMINANTE EN LOS PISOS DE LA VIVIENDA

Departamento	Provincia	Distrito	Centro Poblado	Zona	Manzana	Material predominante en los pisos de la vivienda						
						Total	Parquet o madera	Laminas asfálticas, vinílicos o similares	Losetas, terrazos, cerámicos o similares	Madera (Entablados)	Cemento	Tierra
TOTAL						314	5	1	39	157	101	11
MADRE DE DIOS	TAHUAMANU	IÑAPARI	IÑAPARI	00100	0020	5				4		1
MADRE DE DIOS	TAHUAMANU	IÑAPARI	IÑAPARI	00100	0030	13		1	5	2	5	
MADRE DE DIOS	TAHUAMANU	IÑAPARI	IÑAPARI	00100	0040	10			4	3	3	
MADRE DE DIOS	TAHUAMANU	IÑAPARI	IÑAPARI	00100	0070	8				6	2	
MADRE DE DIOS	TAHUAMANU	IÑAPARI	IÑAPARI	00100	0080	5				1	4	
MADRE DE DIOS	TAHUAMANU	IÑAPARI	IÑAPARI	00100	0100	5			1	2	2	
MADRE DE DIOS	TAHUAMANU	IÑAPARI	IÑAPARI	00100	0110	2					2	
MADRE DE DIOS	TAHUAMANU	IÑAPARI	IÑAPARI	00100	0120	6			2	4		
MADRE DE DIOS	TAHUAMANU	IÑAPARI	IÑAPARI	00100	0130	1						1
MADRE DE DIOS	TAHUAMANU	IÑAPARI	IÑAPARI	00100	0140	8			1	3	3	1
MADRE DE DIOS	TAHUAMANU	IÑAPARI	IÑAPARI	00100	0150	10			3	2	5	
MADRE DE DIOS	TAHUAMANU	IÑAPARI	IÑAPARI	00100	016C	2			1			1
MADRE DE DIOS	TAHUAMANU	IÑAPARI	IÑAPARI	00100	016D	7				1	5	1
MADRE DE DIOS	TAHUAMANU	IÑAPARI	IÑAPARI	00100	0170	6				3	3	
MADRE DE DIOS	TAHUAMANU	IÑAPARI	IÑAPARI	00100	0180	3			1	2		
MADRE DE DIOS	TAHUAMANU	IÑAPARI	IÑAPARI	00100	018A	12				11	1	
MADRE DE DIOS	TAHUAMANU	IÑAPARI	IÑAPARI	00100	018B	2			1		1	
MADRE DE DIOS	TAHUAMANU	IÑAPARI	IÑAPARI	00100	018D	2					2	
MADRE DE DIOS	TAHUAMANU	IÑAPARI	IÑAPARI	00100	018E	3					2	1
MADRE DE DIOS	TAHUAMANU	IÑAPARI	IÑAPARI	00100	018F	2				2		
MADRE DE DIOS	TAHUAMANU	IÑAPARI	IÑAPARI	00100	018G	1				1		
MADRE DE DIOS	TAHUAMANU	IÑAPARI	IÑAPARI	00100	019A	8				3	4	1
MADRE DE DIOS	TAHUAMANU	IÑAPARI	IÑAPARI	00100	019D	1				1		
MADRE DE DIOS	TAHUAMANU	IÑAPARI	IÑAPARI	00100	019F	3				2		1
MADRE DE DIOS	TAHUAMANU	IÑAPARI	IÑAPARI	00100	019G	2	1			1		
MADRE DE DIOS	TAHUAMANU	IÑAPARI	IÑAPARI	00100	019H	2				2		
MADRE DE DIOS	TAHUAMANU	IÑAPARI	IÑAPARI	00100	019I	2	1			1		
MADRE DE DIOS	TAHUAMANU	IÑAPARI	IÑAPARI	00100	019J	5	1			1	3	
MADRE DE DIOS	TAHUAMANU	IÑAPARI	IÑAPARI	00100	020B	9	1			4	3	1
MADRE DE DIOS	TAHUAMANU	IÑAPARI	IÑAPARI	00100	021D	5				3	2	
MADRE DE DIOS	TAHUAMANU	IÑAPARI	IÑAPARI	00100	021F	6			3	2	1	
MADRE DE DIOS	TAHUAMANU	IÑAPARI	IÑAPARI	00100	021G							
MADRE DE DIOS	TAHUAMANU	IÑAPARI	IÑAPARI	00100	022B	6			1	5		
MADRE DE DIOS	TAHUAMANU	IÑAPARI	IÑAPARI	00100	022F	8				6	2	
MADRE DE DIOS	TAHUAMANU	IÑAPARI	IÑAPARI	00100	0230	5			2	1	1	1
MADRE DE DIOS	TAHUAMANU	IÑAPARI	IÑAPARI	00100	023A	3			1	2		
MADRE DE DIOS	TAHUAMANU	IÑAPARI	IÑAPARI	00100	024C	4				3		1
MADRE DE DIOS	TAHUAMANU	IÑAPARI	IÑAPARI	00100	024D	6				3	3	
MADRE DE DIOS	TAHUAMANU	IÑAPARI	IÑAPARI	00100	024E	17			6	10	1	
MADRE DE DIOS	TAHUAMANU	IÑAPARI	IÑAPARI	00100	024F	3				3		
MADRE DE DIOS	TAHUAMANU	IÑAPARI	IÑAPARI	00100	024G	1				1		

VIVIENDAS PARTICULARES CON OCUPANTES PRESENTES EN LAS AREAS AFECTADAS POR EL DESBORDE DE LOS RIOS ACRE Y YAVERIJA EN EL DISTRITO DE IÑAPARI, PROVINCIA TAHUAMANU, DEPARTAMENTO DE MADRE DE DIOS, POR MATERIAL PREDOMINANTE EN LOS PISOS DE LA VIVIENDA

Departamento	Provincia	Distrito	Centro Poblado	Zona	Manzana	Material predominante en los pisos de la vivienda						
						Total	Parquet o madera	Laminas asfálticas, vinílicos o similares	Losetas, terrazos, cerámicos o similares	Madera (Entablados)	Cemento	Tierra
MADRE DE DIOS	TAHUAMANU	IÑAPARI	IÑAPARI	00100	024H	4			1	2	1	
MADRE DE DIOS	TAHUAMANU	IÑAPARI	IÑAPARI	00100	024I	1				1		
MADRE DE DIOS	TAHUAMANU	IÑAPARI	IÑAPARI	00100	024J	1					1	
MADRE DE DIOS	TAHUAMANU	IÑAPARI	IÑAPARI	00100	024K	1				1		
MADRE DE DIOS	TAHUAMANU	IÑAPARI	IÑAPARI	00100	024L	1				1		
MADRE DE DIOS	TAHUAMANU	IÑAPARI	IÑAPARI	00100	024M	4				3		1
MADRE DE DIOS	TAHUAMANU	IÑAPARI	IÑAPARI	00100	024N	1						1
MADRE DE DIOS	TAHUAMANU	IÑAPARI	IÑAPARI	00100	024Ñ	4				3		1
MADRE DE DIOS	TAHUAMANU	IÑAPARI	IÑAPARI	00100	025D	7			1	2		4
MADRE DE DIOS	TAHUAMANU	IÑAPARI	IÑAPARI	00100	025E	1						1
MADRE DE DIOS	TAHUAMANU	IÑAPARI	IÑAPARI	00100	0260	10			1	7		2
MADRE DE DIOS	TAHUAMANU	IÑAPARI	IÑAPARI	00100	0270	22			3	5		14
MADRE DE DIOS	TAHUAMANU	IÑAPARI	IÑAPARI	00100	0280	1				1		
MADRE DE DIOS	TAHUAMANU	IÑAPARI	IÑAPARI	00100	0290	6				3		3
MADRE DE DIOS	TAHUAMANU	IÑAPARI	IÑAPARI	00100	0300	9				5		4
MADRE DE DIOS	TAHUAMANU	IÑAPARI	IÑAPARI	00100	0310	8				6		2
MADRE DE DIOS	TAHUAMANU	IÑAPARI	IÑAPARI	00100	0320	5				5		
MADRE DE DIOS	TAHUAMANU	IÑAPARI	IÑAPARI	00100	032A	8		1		3		4
MADRE DE DIOS	TAHUAMANU	IÑAPARI	IÑAPARI	00100	0330	4				4		
MADRE DE DIOS	TAHUAMANU	IÑAPARI	IÑAPARI	00100	033A	3			1	1		1
MADRE DE DIOS	TAHUAMANU	IÑAPARI	IÑAPARI	00100	033B	3				2		1
MADRE DE DIOS	TAHUAMANU	IÑAPARI	IÑAPARI	00100	033C	1				1		

Fuente: Instituto Nacional de Estadística e Informática - Empadronamiento Distrital de Población y Vivienda, 2012.

INFORMACIÓN DE POBLACIÓN Y VIVIENDA DE LAS ÁREAS AFECTADAS POR EL DESBORDE DE LOS RÍOS ACRE Y
YAVERIJA EN EL DISTRITO DE IÑAPARI, PROVINCIA DE TAHUAMANU, DEPARTAMENTO DE MADRE DE DIOS

VIVIENDAS PARTICULARES CON OCUPANTES PRESENTES POR TIPO DE ABASTECIMIENTO DE AGUA

EMPADRONAMIENTO DISTRITAL DE POBLACIÓN Y VIVIENDA 2013

**VIVIENDAS PARTICULARES CON OCUPANTES PRESENTES EN LAS AREAS AFECTADAS POR EL DESBORDE DE LOS RIOS ACRE Y YAVERIJA EN EL DISTRITO DE IÑAPARI, PROVINCIA TAHUAMANU, DEPARTAMENTO DE MADRE DE DIOS,
POR TIPO DE ABASTECIMIENTO DE AGUA DE LA VIVIENDA**

Departamento	Provincia	Distrito	Centro Poblado	Zona	Manzana	Tipo de abastecimiento de agua de la vivienda						
						Total	Red publica dentro de la vivienda	Red pública fuera de la vivienda, pero dentro del edificio	Camion - cisterna u otro similar	Pozo	Río, acequia, manantial o similar	Otro tipo
TOTAL						314	218	1	1	84	1	9
MADRE DE DIOS	TAHUAMANU	IÑAPARI	IÑAPARI	00100	0020	5	2			3		
MADRE DE DIOS	TAHUAMANU	IÑAPARI	IÑAPARI	00100	0030	13	6			7		
MADRE DE DIOS	TAHUAMANU	IÑAPARI	IÑAPARI	00100	0040	10	8			2		
MADRE DE DIOS	TAHUAMANU	IÑAPARI	IÑAPARI	00100	0070	8	8					
MADRE DE DIOS	TAHUAMANU	IÑAPARI	IÑAPARI	00100	0080	5	4					1
MADRE DE DIOS	TAHUAMANU	IÑAPARI	IÑAPARI	00100	0100	5	5					
MADRE DE DIOS	TAHUAMANU	IÑAPARI	IÑAPARI	00100	0110	2	2					
MADRE DE DIOS	TAHUAMANU	IÑAPARI	IÑAPARI	00100	0120	6	5			1		
MADRE DE DIOS	TAHUAMANU	IÑAPARI	IÑAPARI	00100	0130	1	1					
MADRE DE DIOS	TAHUAMANU	IÑAPARI	IÑAPARI	00100	0140	8	6			2		
MADRE DE DIOS	TAHUAMANU	IÑAPARI	IÑAPARI	00100	0150	10	10					
MADRE DE DIOS	TAHUAMANU	IÑAPARI	IÑAPARI	00100	016C	2	2					
MADRE DE DIOS	TAHUAMANU	IÑAPARI	IÑAPARI	00100	016D	7	7					
MADRE DE DIOS	TAHUAMANU	IÑAPARI	IÑAPARI	00100	0170	6	6					
MADRE DE DIOS	TAHUAMANU	IÑAPARI	IÑAPARI	00100	0180	3	1			2		
MADRE DE DIOS	TAHUAMANU	IÑAPARI	IÑAPARI	00100	018A	12	12					
MADRE DE DIOS	TAHUAMANU	IÑAPARI	IÑAPARI	00100	018B	2	2					
MADRE DE DIOS	TAHUAMANU	IÑAPARI	IÑAPARI	00100	018D	2	2					
MADRE DE DIOS	TAHUAMANU	IÑAPARI	IÑAPARI	00100	018E	3	2				1	
MADRE DE DIOS	TAHUAMANU	IÑAPARI	IÑAPARI	00100	018F	2	1		1			
MADRE DE DIOS	TAHUAMANU	IÑAPARI	IÑAPARI	00100	018G	1	1					
MADRE DE DIOS	TAHUAMANU	IÑAPARI	IÑAPARI	00100	019A	8	7					1
MADRE DE DIOS	TAHUAMANU	IÑAPARI	IÑAPARI	00100	019D	1	1					
MADRE DE DIOS	TAHUAMANU	IÑAPARI	IÑAPARI	00100	019F	3	2					1
MADRE DE DIOS	TAHUAMANU	IÑAPARI	IÑAPARI	00100	019G	2	2					
MADRE DE DIOS	TAHUAMANU	IÑAPARI	IÑAPARI	00100	019H	2						2
MADRE DE DIOS	TAHUAMANU	IÑAPARI	IÑAPARI	00100	019I	2	2					
MADRE DE DIOS	TAHUAMANU	IÑAPARI	IÑAPARI	00100	019J	5	3			2		
MADRE DE DIOS	TAHUAMANU	IÑAPARI	IÑAPARI	00100	020B	9	8			1		
MADRE DE DIOS	TAHUAMANU	IÑAPARI	IÑAPARI	00100	021D	5	3			2		
MADRE DE DIOS	TAHUAMANU	IÑAPARI	IÑAPARI	00100	021F	6	3			3		
MADRE DE DIOS	TAHUAMANU	IÑAPARI	IÑAPARI	00100	021G							
MADRE DE DIOS	TAHUAMANU	IÑAPARI	IÑAPARI	00100	022B	6	3			3		
MADRE DE DIOS	TAHUAMANU	IÑAPARI	IÑAPARI	00100	022F	8	7			1		
MADRE DE DIOS	TAHUAMANU	IÑAPARI	IÑAPARI	00100	0230	5	3			1		1
MADRE DE DIOS	TAHUAMANU	IÑAPARI	IÑAPARI	00100	023A	3				3		
MADRE DE DIOS	TAHUAMANU	IÑAPARI	IÑAPARI	00100	024C	4	4					
MADRE DE DIOS	TAHUAMANU	IÑAPARI	IÑAPARI	00100	024D	6	5		1			
MADRE DE DIOS	TAHUAMANU	IÑAPARI	IÑAPARI	00100	024E	17	9			7		1
MADRE DE DIOS	TAHUAMANU	IÑAPARI	IÑAPARI	00100	024F	3	2					1
MADRE DE DIOS	TAHUAMANU	IÑAPARI	IÑAPARI	00100	024G	1	1					
MADRE DE DIOS	TAHUAMANU	IÑAPARI	IÑAPARI	00100	024H	4	4					
MADRE DE DIOS	TAHUAMANU	IÑAPARI	IÑAPARI	00100	024I	1	1					
MADRE DE DIOS	TAHUAMANU	IÑAPARI	IÑAPARI	00100	024J	1	1					

17
14

VIVIENDAS PARTICULARES CON OCUPANTES PRESENTES EN LAS AREAS AFECTADAS POR EL DESBORDE DE LOS RIOS ACRE Y YAVERIJA EN EL DISTRITO DE IÑAPARI, PROVINCIA TAHUAMANU, DEPARTAMENTO DE MADRE DE DIOS,
POR TIPO DE ABASTECIMIENTO DE AGUA DE LA VIVIENDA

Departamento	Provincia	Distrito	Centro Poblado	Zona	Manzana	Tipo de abastecimiento de agua de la vivienda						
						Total	Red publica dentro de la vivienda	Red pública fuera de la vivienda, pero dentro del edificio	Camion - cisterna u otro similar	Pozo	Río, acequia, manantial o similar	Otro tipo
MADRE DE DIOS	TAHUAMANU	IÑAPARI	IÑAPARI	00100	024K	1	1					
MADRE DE DIOS	TAHUAMANU	IÑAPARI	IÑAPARI	00100	024L	1				1		
MADRE DE DIOS	TAHUAMANU	IÑAPARI	IÑAPARI	00100	024M	4	1			3		
MADRE DE DIOS	TAHUAMANU	IÑAPARI	IÑAPARI	00100	024N	1				1		
MADRE DE DIOS	TAHUAMANU	IÑAPARI	IÑAPARI	00100	024Ñ	4	1			3		
MADRE DE DIOS	TAHUAMANU	IÑAPARI	IÑAPARI	00100	025D	7	5			2		
MADRE DE DIOS	TAHUAMANU	IÑAPARI	IÑAPARI	00100	025E	1	1					
MADRE DE DIOS	TAHUAMANU	IÑAPARI	IÑAPARI	00100	0260	10	10					
MADRE DE DIOS	TAHUAMANU	IÑAPARI	IÑAPARI	00100	0270	22	8			14		
MADRE DE DIOS	TAHUAMANU	IÑAPARI	IÑAPARI	00100	0280	1				1		
MADRE DE DIOS	TAHUAMANU	IÑAPARI	IÑAPARI	00100	0290	6	4			2		
MADRE DE DIOS	TAHUAMANU	IÑAPARI	IÑAPARI	00100	0300	9	8			1		
MADRE DE DIOS	TAHUAMANU	IÑAPARI	IÑAPARI	00100	0310	8	6			2		
MADRE DE DIOS	TAHUAMANU	IÑAPARI	IÑAPARI	00100	0320	5	5					
MADRE DE DIOS	TAHUAMANU	IÑAPARI	IÑAPARI	00100	032A	8	1			6		1
MADRE DE DIOS	TAHUAMANU	IÑAPARI	IÑAPARI	00100	0330	4				4		
MADRE DE DIOS	TAHUAMANU	IÑAPARI	IÑAPARI	00100	033A	3				3		
MADRE DE DIOS	TAHUAMANU	IÑAPARI	IÑAPARI	00100	033B	3	3					
MADRE DE DIOS	TAHUAMANU	IÑAPARI	IÑAPARI	00100	033C	1				1		

Fuente : Instituto Nacional de Estadística e Informática -Empadronamiento Distrital de Poblacion y Vivienda, 2012.

INFORMACIÓN DE POBLACIÓN Y VIVIENDA DE LAS ÁREAS AFECTADAS POR EL DESBORDE DE LOS RÍOS ACRE Y
YAVERIJA EN EL DISTRITO DE IÑAPARI, PROVINCIA DE TAHUAMANU, DEPARTAMENTO DE MADRE DE DIOS

VIVIENDAS PARTICULARES CON OCUPANTES PRESENTES POR TIPO DE SERVICIO HIGIÉNICO

EMPADRONAMIENTO DISTRITAL DE POBLACIÓN Y VIVIENDA 2013

VIVIENDAS PARTICULARES CON OCUPANTES PRESENTES EN LAS AREAS AFECTADAS POR EL DESBORDE DE LOS RIOS ACRE Y YAVERIJA EN EL DISTRITO DE IÑAPARI, PROVINCIA TAHUAMANU, DEPARTAMENTO DE MADRE DE DIOS,
POR TIPO DE SERVICIO HIGIENICO DE LA VIVIENDA

Departamento	Provincia	Distrito	Centro Poblado	Zona	Manzana	Tipo de servicio higiénico de la vivienda					
						Total	Red publica dentro de la vivienda	Pozo séptico	Pozo ciego o negro / letrina	Rio, acequia o canal	No Tiene
TOTAL						314	178	33	82	9	12
MADRE DE DIOS	TAHUAMANU	IÑAPARI	IÑAPARI	00100	0020	5	3		1		1
MADRE DE DIOS	TAHUAMANU	IÑAPARI	IÑAPARI	00100	0030	13	13				
MADRE DE DIOS	TAHUAMANU	IÑAPARI	IÑAPARI	00100	0040	10	10				
MADRE DE DIOS	TAHUAMANU	IÑAPARI	IÑAPARI	00100	0070	8	8				
MADRE DE DIOS	TAHUAMANU	IÑAPARI	IÑAPARI	00100	0080	5	5				
MADRE DE DIOS	TAHUAMANU	IÑAPARI	IÑAPARI	00100	0100	5	5				
MADRE DE DIOS	TAHUAMANU	IÑAPARI	IÑAPARI	00100	0110	2	2				
MADRE DE DIOS	TAHUAMANU	IÑAPARI	IÑAPARI	00100	0120	6	6				
MADRE DE DIOS	TAHUAMANU	IÑAPARI	IÑAPARI	00100	0130	1	1				
MADRE DE DIOS	TAHUAMANU	IÑAPARI	IÑAPARI	00100	0140	8	7				1
MADRE DE DIOS	TAHUAMANU	IÑAPARI	IÑAPARI	00100	0150	10	10				
MADRE DE DIOS	TAHUAMANU	IÑAPARI	IÑAPARI	00100	016C	2			2		
MADRE DE DIOS	TAHUAMANU	IÑAPARI	IÑAPARI	00100	016D	7	2	3	1	1	
MADRE DE DIOS	TAHUAMANU	IÑAPARI	IÑAPARI	00100	0170	6	5		1		
MADRE DE DIOS	TAHUAMANU	IÑAPARI	IÑAPARI	00100	0180	3	3				
MADRE DE DIOS	TAHUAMANU	IÑAPARI	IÑAPARI	00100	018A	12	12				
MADRE DE DIOS	TAHUAMANU	IÑAPARI	IÑAPARI	00100	018B	2	1		1		
MADRE DE DIOS	TAHUAMANU	IÑAPARI	IÑAPARI	00100	018D	2		2			
MADRE DE DIOS	TAHUAMANU	IÑAPARI	IÑAPARI	00100	018E	3	1		2		
MADRE DE DIOS	TAHUAMANU	IÑAPARI	IÑAPARI	00100	018F	2		2			
MADRE DE DIOS	TAHUAMANU	IÑAPARI	IÑAPARI	00100	018G	1					1
MADRE DE DIOS	TAHUAMANU	IÑAPARI	IÑAPARI	00100	019A	8	7				1
MADRE DE DIOS	TAHUAMANU	IÑAPARI	IÑAPARI	00100	019D	1				1	
MADRE DE DIOS	TAHUAMANU	IÑAPARI	IÑAPARI	00100	019F	3		2	1		
MADRE DE DIOS	TAHUAMANU	IÑAPARI	IÑAPARI	00100	019G	2		1	1		
MADRE DE DIOS	TAHUAMANU	IÑAPARI	IÑAPARI	00100	019H	2					2
MADRE DE DIOS	TAHUAMANU	IÑAPARI	IÑAPARI	00100	019I	2	1	1			
MADRE DE DIOS	TAHUAMANU	IÑAPARI	IÑAPARI	00100	019J	5	2		3		
MADRE DE DIOS	TAHUAMANU	IÑAPARI	IÑAPARI	00100	020B	9	5	2	2		
MADRE DE DIOS	TAHUAMANU	IÑAPARI	IÑAPARI	00100	021D	5		3	1	1	
MADRE DE DIOS	TAHUAMANU	IÑAPARI	IÑAPARI	00100	021F	6	3		3		
MADRE DE DIOS	TAHUAMANU	IÑAPARI	IÑAPARI	00100	021G						
MADRE DE DIOS	TAHUAMANU	IÑAPARI	IÑAPARI	00100	022B	6	1	2	3		
MADRE DE DIOS	TAHUAMANU	IÑAPARI	IÑAPARI	00100	022F	8	2		5	1	
MADRE DE DIOS	TAHUAMANU	IÑAPARI	IÑAPARI	00100	0230	5	3		1		1
MADRE DE DIOS	TAHUAMANU	IÑAPARI	IÑAPARI	00100	023A	3	2		1		
MADRE DE DIOS	TAHUAMANU	IÑAPARI	IÑAPARI	00100	024C	4	2		1		1
MADRE DE DIOS	TAHUAMANU	IÑAPARI	IÑAPARI	00100	024D	6	2		3		1
MADRE DE DIOS	TAHUAMANU	IÑAPARI	IÑAPARI	00100	024E	17	4	1	8	4	
MADRE DE DIOS	TAHUAMANU	IÑAPARI	IÑAPARI	00100	024F	3			2		1
MADRE DE DIOS	TAHUAMANU	IÑAPARI	IÑAPARI	00100	024G	1			1		
MADRE DE DIOS	TAHUAMANU	IÑAPARI	IÑAPARI	00100	024H	4	1	2	1		
MADRE DE DIOS	TAHUAMANU	IÑAPARI	IÑAPARI	00100	024I	1			1		
MADRE DE DIOS	TAHUAMANU	IÑAPARI	IÑAPARI	00100	024J	1			1		

VIVIENDAS PARTICULARES CON OCUPANTES PRESENTES EN LAS AREAS AFECTADAS POR EL DESBORDE DE LOS RIOS ACRE Y YAVERIJA EN EL DISTRITO DE IÑAPARI, PROVINCIA TAHUAMANU, DEPARTAMENTO DE MADRE DE DIOS,
POR TIPO DE SERVICIO HIGIENICO DE LA VIVIENDA

Departamento	Provincia	Distrito	Centro Poblado	Zona	Manzana	Tipo de servicio higiénico de la vivienda					
						Total	Red publica dentro de la vivienda	Pozo séptico	Pozo ciego o negro / letrina	Río, acequia o canal	No Tiene
MADRE DE DIOS	TAHUAMANU	IÑAPARI	IÑAPARI	00100	024K	1		1			
MADRE DE DIOS	TAHUAMANU	IÑAPARI	IÑAPARI	00100	024L	1			1		
MADRE DE DIOS	TAHUAMANU	IÑAPARI	IÑAPARI	00100	024M	4			4		
MADRE DE DIOS	TAHUAMANU	IÑAPARI	IÑAPARI	00100	024N	1			1		
MADRE DE DIOS	TAHUAMANU	IÑAPARI	IÑAPARI	00100	024Ñ	4		4			
MADRE DE DIOS	TAHUAMANU	IÑAPARI	IÑAPARI	00100	025D	7	5		2		
MADRE DE DIOS	TAHUAMANU	IÑAPARI	IÑAPARI	00100	025E	1	1				
MADRE DE DIOS	TAHUAMANU	IÑAPARI	IÑAPARI	00100	0260	10	8		2		
MADRE DE DIOS	TAHUAMANU	IÑAPARI	IÑAPARI	00100	0270	22	20	1	1		
MADRE DE DIOS	TAHUAMANU	IÑAPARI	IÑAPARI	00100	0280	1		1			
MADRE DE DIOS	TAHUAMANU	IÑAPARI	IÑAPARI	00100	0290	6	2		4		
MADRE DE DIOS	TAHUAMANU	IÑAPARI	IÑAPARI	00100	0300	9	8		1		
MADRE DE DIOS	TAHUAMANU	IÑAPARI	IÑAPARI	00100	0310	8	3		3	1	1
MADRE DE DIOS	TAHUAMANU	IÑAPARI	IÑAPARI	00100	0320	5		2	3		
MADRE DE DIOS	TAHUAMANU	IÑAPARI	IÑAPARI	00100	032A	8			7		1
MADRE DE DIOS	TAHUAMANU	IÑAPARI	IÑAPARI	00100	0330	4		1	3		
MADRE DE DIOS	TAHUAMANU	IÑAPARI	IÑAPARI	00100	033A	3	1		1		
MADRE DE DIOS	TAHUAMANU	IÑAPARI	IÑAPARI	00100	033B	3	1	1	1		
MADRE DE DIOS	TAHUAMANU	IÑAPARI	IÑAPARI	00100	033C	1			1		

Fuente: Instituto Nacional de Estadística e Informática - Empadronamiento Distrital de Población y Vivienda, 2012.

INFORMACIÓN DE POBLACIÓN Y VIVIENDA DE LAS ÁREAS AFECTADAS POR EL DESBORDE DE LOS RÍOS ACRE Y
YAVERIJA EN EL DISTRITO DE IÑAPARI, PROVINCIA DE TAHUAMANU, DEPARTAMENTO DE MADRE DE DIOS

VIVIENDAS PARTICULARES CON OCUPANTES PRESENTES POR TIPO DE ALUMBRADO

EMPADRONAMIENTO DISTRITAL DE POBLACIÓN Y VIVIENDA 2013

VIVIENDAS PARTICULARES CON OCUPANTES PRESENTES EN LAS AREAS AFECTADAS POR EL DESBORDE DE LOS RIOS ACRE Y YAVERIJA EN EL DISTRITO DE IÑAPARI, PROVINCIA TAHUAMANU, DEPARTAMENTO DE MADRE DE DIOS,
POR TIPO DE ALUMBRADO

Departamento	Provincia	Distrito	Centro Poblado	Zona	Manzana	tipo de alumbrado de la vivienda					
						Total	Electricidad	Kerosene (Mechero / Lamparin)	Petroleo /Gas (Lampara)	Vela	No Tiene
TOTAL						314	296	1	2	14	1
MADRE DE DIOS	TAHUAMANU	IÑAPARI	IÑAPARI	00100	0020	5	5				
MADRE DE DIOS	TAHUAMANU	IÑAPARI	IÑAPARI	00100	0030	13	13				
MADRE DE DIOS	TAHUAMANU	IÑAPARI	IÑAPARI	00100	0040	10	10				
MADRE DE DIOS	TAHUAMANU	IÑAPARI	IÑAPARI	00100	0070	8	8				
MADRE DE DIOS	TAHUAMANU	IÑAPARI	IÑAPARI	00100	0080	5	5				
MADRE DE DIOS	TAHUAMANU	IÑAPARI	IÑAPARI	00100	0100	5	5				
MADRE DE DIOS	TAHUAMANU	IÑAPARI	IÑAPARI	00100	0110	2	2				
MADRE DE DIOS	TAHUAMANU	IÑAPARI	IÑAPARI	00100	0120	6	6				
MADRE DE DIOS	TAHUAMANU	IÑAPARI	IÑAPARI	00100	0130	1	1				
MADRE DE DIOS	TAHUAMANU	IÑAPARI	IÑAPARI	00100	0140	8	8				
MADRE DE DIOS	TAHUAMANU	IÑAPARI	IÑAPARI	00100	0150	10	10				
MADRE DE DIOS	TAHUAMANU	IÑAPARI	IÑAPARI	00100	016C	2	1	1			
MADRE DE DIOS	TAHUAMANU	IÑAPARI	IÑAPARI	00100	016D	7	7				
MADRE DE DIOS	TAHUAMANU	IÑAPARI	IÑAPARI	00100	0170	6	6				
MADRE DE DIOS	TAHUAMANU	IÑAPARI	IÑAPARI	00100	0180	3	2			1	
MADRE DE DIOS	TAHUAMANU	IÑAPARI	IÑAPARI	00100	018A	12	12				
MADRE DE DIOS	TAHUAMANU	IÑAPARI	IÑAPARI	00100	018B	2	2				
MADRE DE DIOS	TAHUAMANU	IÑAPARI	IÑAPARI	00100	018D	2	1			1	
MADRE DE DIOS	TAHUAMANU	IÑAPARI	IÑAPARI	00100	018E	3	1			2	
MADRE DE DIOS	TAHUAMANU	IÑAPARI	IÑAPARI	00100	018F	2	1		1		
MADRE DE DIOS	TAHUAMANU	IÑAPARI	IÑAPARI	00100	018G	1	1				
MADRE DE DIOS	TAHUAMANU	IÑAPARI	IÑAPARI	00100	019A	8	8				
MADRE DE DIOS	TAHUAMANU	IÑAPARI	IÑAPARI	00100	019D	1	1				
MADRE DE DIOS	TAHUAMANU	IÑAPARI	IÑAPARI	00100	019F	3	2			1	
MADRE DE DIOS	TAHUAMANU	IÑAPARI	IÑAPARI	00100	019G	2	2				
MADRE DE DIOS	TAHUAMANU	IÑAPARI	IÑAPARI	00100	019H	2			1	1	
MADRE DE DIOS	TAHUAMANU	IÑAPARI	IÑAPARI	00100	019I	2	2				
MADRE DE DIOS	TAHUAMANU	IÑAPARI	IÑAPARI	00100	019J	5	5				
MADRE DE DIOS	TAHUAMANU	IÑAPARI	IÑAPARI	00100	020B	9	9				
MADRE DE DIOS	TAHUAMANU	IÑAPARI	IÑAPARI	00100	021D	5	4			1	
MADRE DE DIOS	TAHUAMANU	IÑAPARI	IÑAPARI	00100	021F	6	6				
MADRE DE DIOS	TAHUAMANU	IÑAPARI	IÑAPARI	00100	021G						
MADRE DE DIOS	TAHUAMANU	IÑAPARI	IÑAPARI	00100	022B	6	5			1	
MADRE DE DIOS	TAHUAMANU	IÑAPARI	IÑAPARI	00100	022F	8	7			1	
MADRE DE DIOS	TAHUAMANU	IÑAPARI	IÑAPARI	00100	0230	5	5				
MADRE DE DIOS	TAHUAMANU	IÑAPARI	IÑAPARI	00100	023A	3	3				
MADRE DE DIOS	TAHUAMANU	IÑAPARI	IÑAPARI	00100	024C	4	4				
MADRE DE DIOS	TAHUAMANU	IÑAPARI	IÑAPARI	00100	024D	6	5			1	
MADRE DE DIOS	TAHUAMANU	IÑAPARI	IÑAPARI	00100	024E	17	17				
MADRE DE DIOS	TAHUAMANU	IÑAPARI	IÑAPARI	00100	024F	3	2			1	
MADRE DE DIOS	TAHUAMANU	IÑAPARI	IÑAPARI	00100	024G	1	1				
MADRE DE DIOS	TAHUAMANU	IÑAPARI	IÑAPARI	00100	024H	4	4				

VIVIENDAS PARTICULARES CON OCUPANTES PRESENTES EN LAS AREAS AFECTADAS POR EL DESBORDE DE LOS RIOS ACRE Y YAVERIJA EN EL DISTRITO DE IÑAPARI, PROVINCIA TAHUAMANU, DEPARTAMENTO DE MADRE DE DIOS,
POR TIPO DE ALUMBRADO

Departamento	Provincia	Distrito	Centro Poblado	Zona	Manzana	tipo de alumbrado de la vivienda					
						Total	Electricidad	Kerosene (Mechero / Lamparin)	Petroleo /Gas (Lampara)	Vela	No Tiene
MADRE DE DIOS	TAHUAMANU	IÑAPARI	IÑAPARI	00100	024I	1				1	
MADRE DE DIOS	TAHUAMANU	IÑAPARI	IÑAPARI	00100	024J	1	1				
MADRE DE DIOS	TAHUAMANU	IÑAPARI	IÑAPARI	00100	024K	1	1				
MADRE DE DIOS	TAHUAMANU	IÑAPARI	IÑAPARI	00100	024L	1	1				
MADRE DE DIOS	TAHUAMANU	IÑAPARI	IÑAPARI	00100	024M	4		3			1
MADRE DE DIOS	TAHUAMANU	IÑAPARI	IÑAPARI	00100	024N	1		1			
MADRE DE DIOS	TAHUAMANU	IÑAPARI	IÑAPARI	00100	024Ñ	4		4			
MADRE DE DIOS	TAHUAMANU	IÑAPARI	IÑAPARI	00100	025D	7		7			
MADRE DE DIOS	TAHUAMANU	IÑAPARI	IÑAPARI	00100	025E	1		1			
MADRE DE DIOS	TAHUAMANU	IÑAPARI	IÑAPARI	00100	0260	10		10			
MADRE DE DIOS	TAHUAMANU	IÑAPARI	IÑAPARI	00100	0270	22		22			
MADRE DE DIOS	TAHUAMANU	IÑAPARI	IÑAPARI	00100	0280	1		1			
MADRE DE DIOS	TAHUAMANU	IÑAPARI	IÑAPARI	00100	0290	6		6			
MADRE DE DIOS	TAHUAMANU	IÑAPARI	IÑAPARI	00100	0300	9		9			
MADRE DE DIOS	TAHUAMANU	IÑAPARI	IÑAPARI	00100	0310	8		8			
MADRE DE DIOS	TAHUAMANU	IÑAPARI	IÑAPARI	00100	0320	5		5			
MADRE DE DIOS	TAHUAMANU	IÑAPARI	IÑAPARI	00100	032A	8		8			
MADRE DE DIOS	TAHUAMANU	IÑAPARI	IÑAPARI	00100	0330	4		4			
MADRE DE DIOS	TAHUAMANU	IÑAPARI	IÑAPARI	00100	033A	3		3			
MADRE DE DIOS	TAHUAMANU	IÑAPARI	IÑAPARI	00100	033B	3		2		1	
MADRE DE DIOS	TAHUAMANU	IÑAPARI	IÑAPARI	00100	033C	1				1	

Fuente: Instituto Nacional de Estadística e Informática - Empadronamiento Distrital de Población y Vivienda, 2012.