

REPORTE SEMANAL

N° 037-2025-CENEPRED

08 AL 14 DE DICIEMBRE

GESTIÓN PROSPECTIVA Y CORRECTIVA DEL RIESGO DE DESASTRES

Noviembre 2025

ESCENARIOS DE RIESGO

01

Escenario de riesgo por inundaciones y movimientos en masa en el marco del Plan Multisectorial 2025 - 2027

02

**Escenario de riesgo ante la temporada de lluvias
Pronóstico trimestral Noviembre 2025 - Enero 2026**

03

**Escenario de riesgo ante la temporada de lluvias
Pronóstico Enero - Marzo 2026 (Actualización Noviembre)**

PLAN MULTISECTORIAL ANTE LLUVIAS INTENSAS Y PELIGROS ASOCIADOS

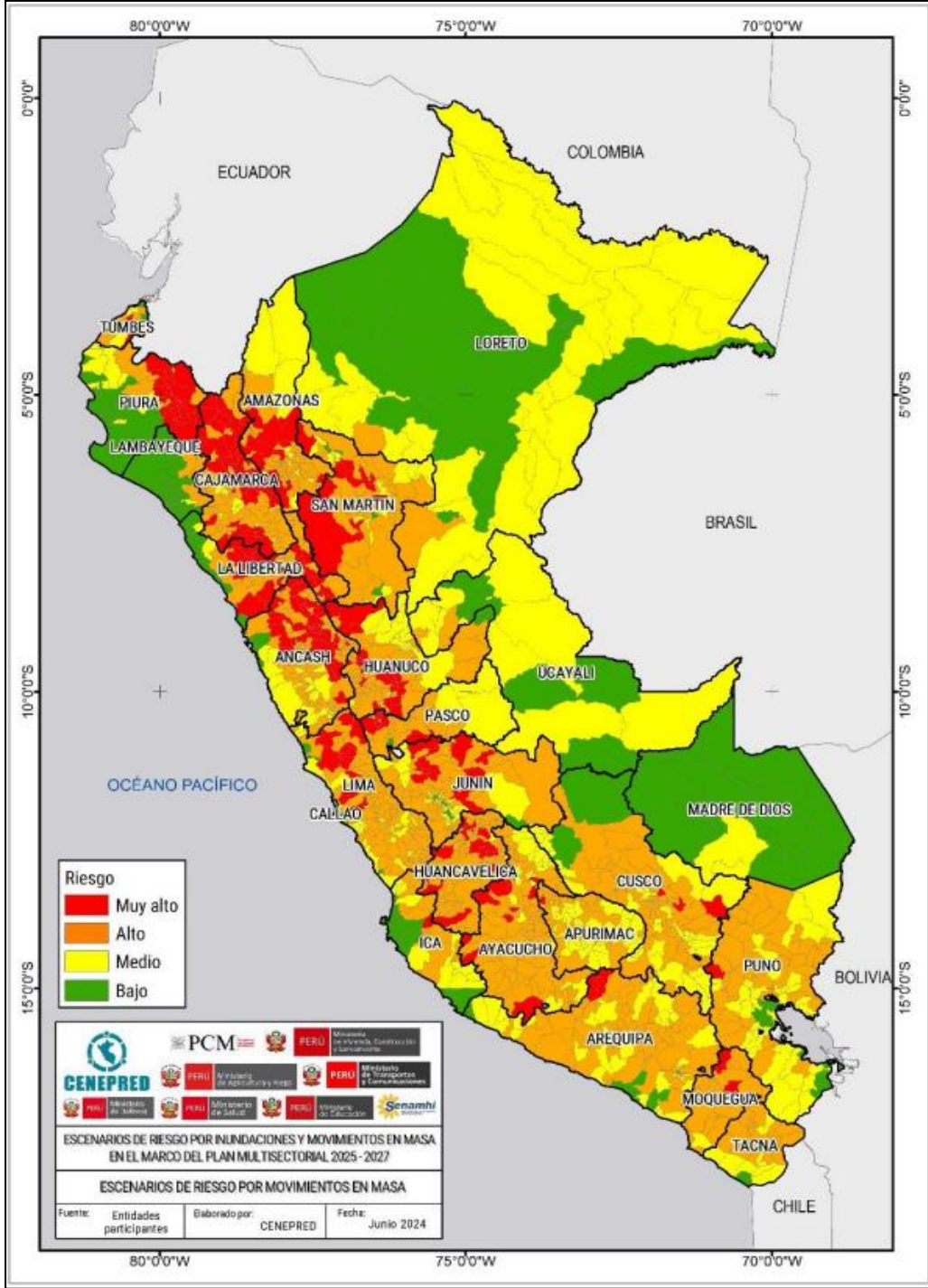
DS N° 005-2025-PCM

**PLAN MULTISECTORIAL
ANTE LLUVIAS
INTENSAS Y PELIGROS
ASOCIADOS
2025-2027**

09.01.2025

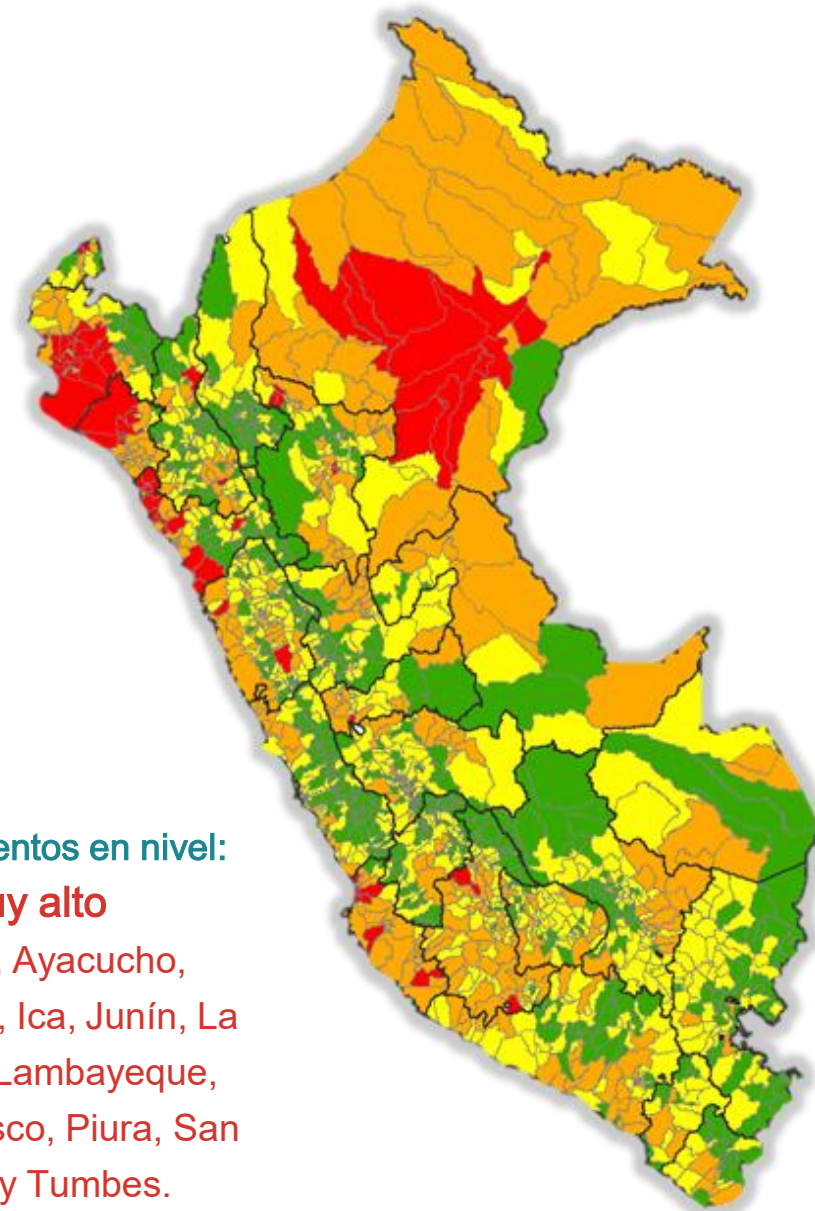


**Plan Multisectorial ante
Lluvias Intensas y Peligros Asociados
2025-2027**



ESCENARIO DE RIESGO POR INUNDACIONES Y MOVIMIENTOS EN MASA EN EL MARCO DEL PLAN MULTISECTORIAL ANTE LLUVIAS INTENSAS Y PELIGROS ASOCIADOS 2025 – 2027

PLAN MULTISECTORIAL



Departamentos en nivel:

Muy alto

Áncash, Ayacucho, Cajamarca, Ica, Junín, La Libertad, Lambayeque, Loreto, Pasco, Piura, San Martín y Tumbes.

ESCENARIO DE RIESGO INUNDACIONES

Muy alto



2,396,286
población



737,408
viviendas

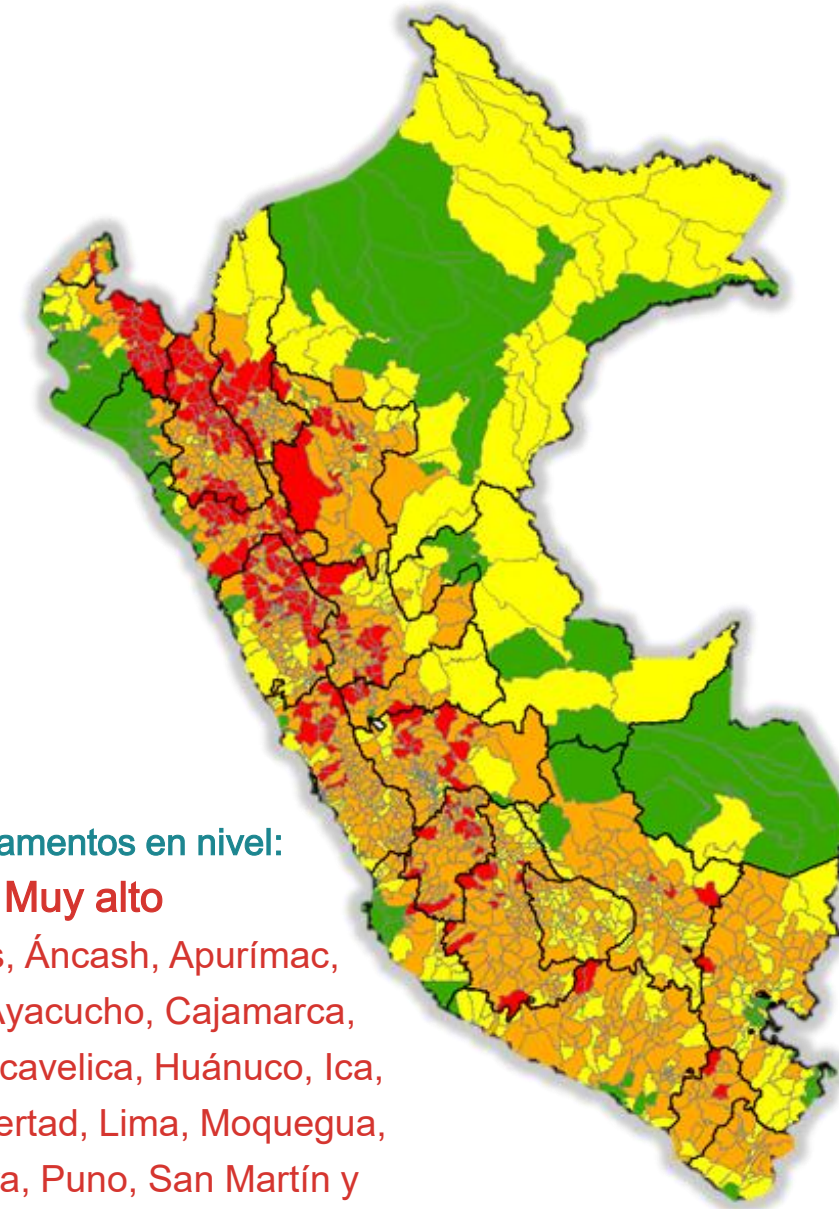
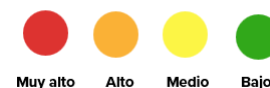


5,095
Inst. Educativas



529
Est. de Salud

Nivel de riesgo



Departamentos en nivel:

Muy alto

Amazonas, Áncash, Apurímac, Arequipa, Ayacucho, Cajamarca, Cusco, Huancavelica, Huánuco, Ica, Junín, La Libertad, Lima, Moquegua, Pasco, Piura, Puno, San Martín y Tumbes.

ESCENARIO DE RIESGO MOVIMIENTOS EN MASA

Muy alto



3,017,508
población



1,124,497
viviendas

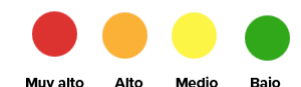


15,152
Inst. Educativas



1,822
Est. de Salud

Nivel de riesgo



Fuente: CENEPRED (2025)

<https://sigrid.cenepred.gob.pe/sigridv3/documento/19442>

Escenario de Riesgo ante la temporada de Lluvias

Diciembre 2025 – Febrero 2026

(Con base en el Informe Técnico N° 16 -2025/SENAMHI-DMA-SPC)

PRONÓSTICO TRIMESTRAL



327
PPRRD

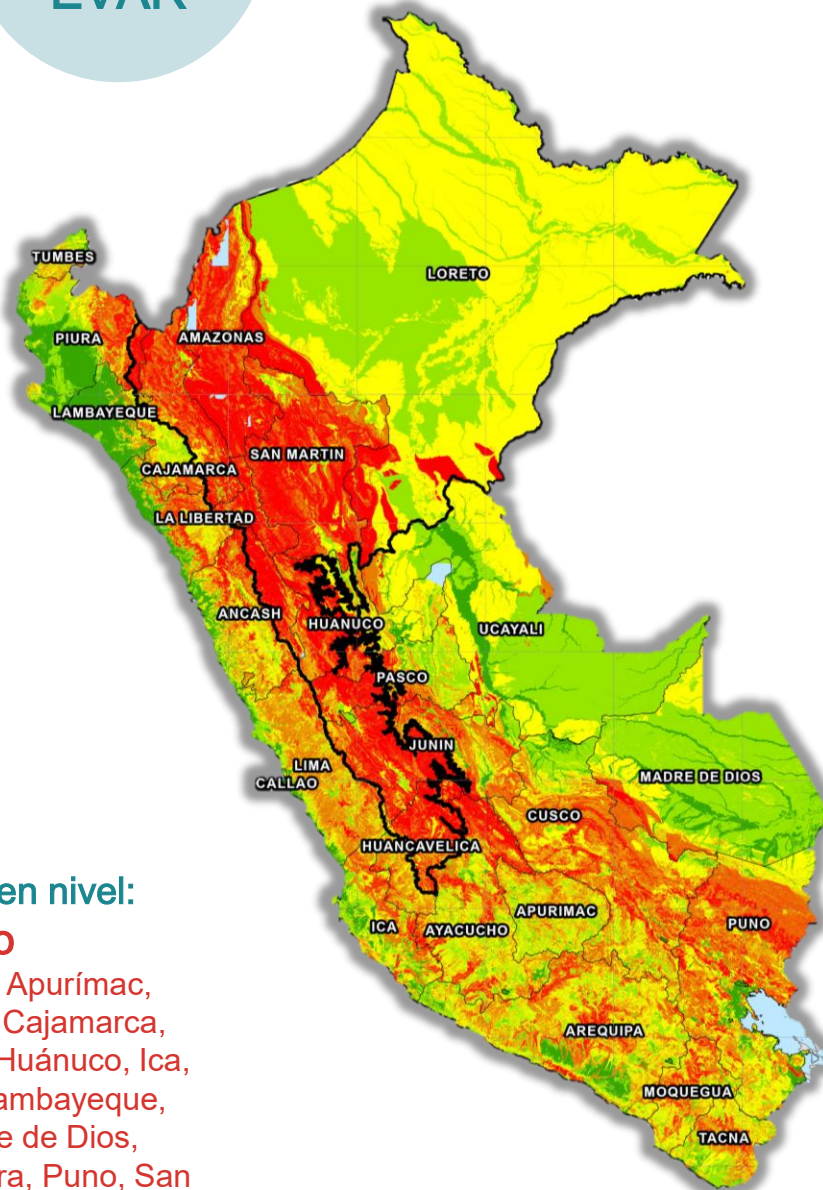
55
EVAR

Movimientos en masa

Inundaciones

78
PPRRD

10
EVAR

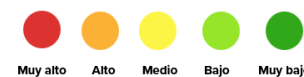


Departamentos en nivel:

Muy alto

Amazonas, Áncash, Apurímac, Arequipa, Ayacucho, Cajamarca, Cusco, Huancavelica, Huánuco, Ica, Junín, La Libertad, Lambayeque, Lima, Loreto, Madre de Dios, Moquegua, Pasco, Piura, Puno, San Martín, Tacna, Tumbes y Ucayali.

Nivel de riesgo



Muy alto



1,614,903
Población



25,649
Centros poblados



727,854
Viviendas



13,562
Inst. Educativas



1,723
Est. de Salud



Departamentos en nivel:

Muy alto

Amazonas, Áncash, Cajamarca, Huancavelica, Huánuco, Junín, La Libertad, Lima, Loreto, Pasco, Piura y San Martín.

Nivel de riesgo



Muy alto



609,676
Población



1,662
Centros poblados



192,166
Viviendas



2,862
Inst. Educativas



603
Est. de Salud

Escenario de Riesgo ante la temporada de Lluvias Enero – Marzo 2026

(Con base en el Informe Técnico N° 15 -2025/SENAMHI-DMA-SPC)

PRONÓSTICO TRIMESTRAL



371
PPRRD

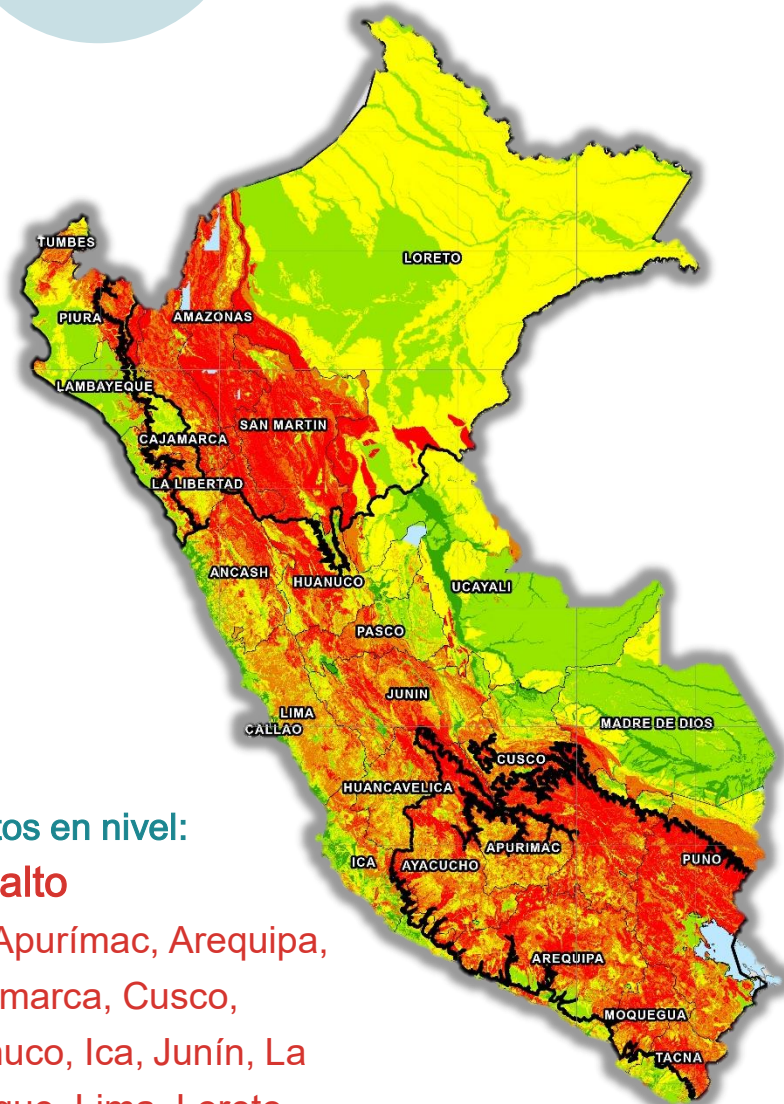
207
EVAR

Movimientos en masa

Inundaciones

210
PPRRD

54
EVAR



Departamentos en nivel:

Muy alto

Amazonas, Áncash, Apurímac, Arequipa,
Ayacucho, Cajamarca, Cusco,
Huancavelica, Huánuco, Ica, Junín, La
Libertad, Lambayeque, Lima, Loreto,
Madre de Dios, Moquegua, Pasco, Piura,
Puno, San Martín, Tacna, Tumbes y
Ucayali.

Nivel de riesgo

Muy alto Alto Medio Bajo Muy bajo



Muy alto

2,002,291
Población



31,151
Centros poblados



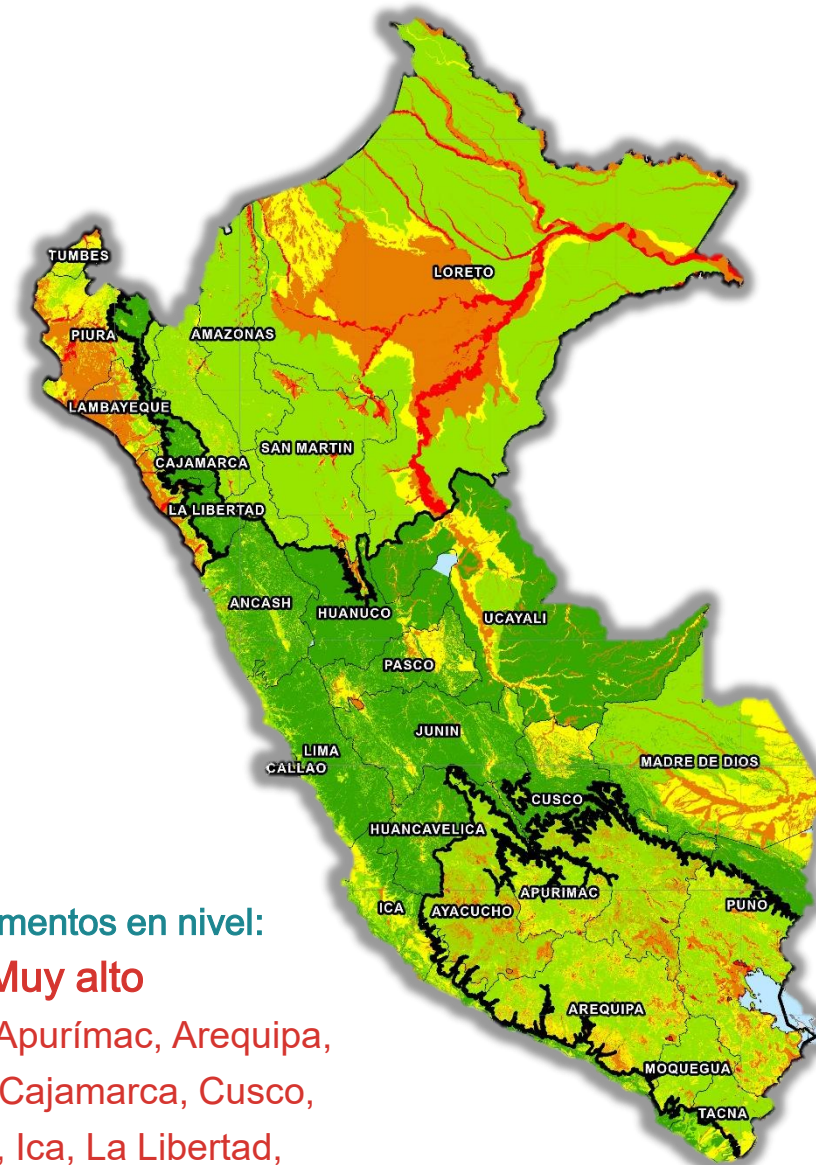
941,924
Viviendas



14,885
Inst. Educativas



1,839
Est. de Salud



Departamentos en nivel:

Muy alto

Amazonas, Apurímac, Arequipa,
Ayacucho, Cajamarca, Cusco,
Huánuco, Ica, La Libertad,
Lambayeque, Loreto, Moquegua,
Piura, Puno, San Martín, Tacna y
Tumbes.

Nivel de riesgo

Muy alto Alto Medio Bajo Muy bajo



Muy alto

1,184,882
Población



3,364
Centros poblados



386,988
Viviendas



5,118
Inst. Educativas



1,169
Est. de Salud

INCENDIOS FORESTALES

01

**Escenario de riesgo ante incendios forestales (Actualización 2025 - 2027)
En el marco del Plan Multisectorial 2025 - 2027**

PLANES PLAN MULTISECTORIAL ANTE INCENDIOS FORESTALES 2025- 2027

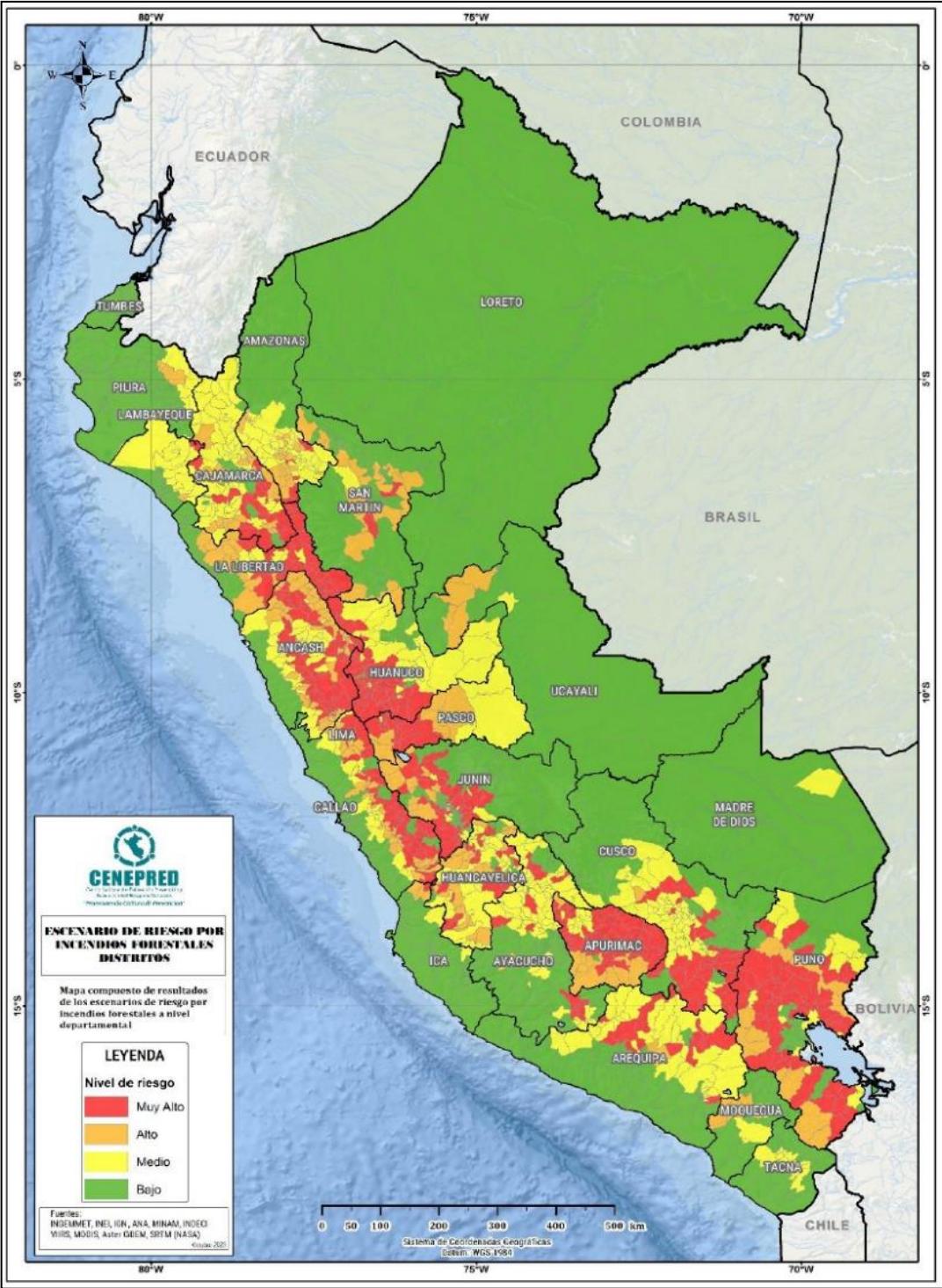
DS N° 010-2025-PCM

**PLAN MULTISECTORIAL
ANTE INCENDIOS
FORESTALES
2025- 2027**

21.01.2025

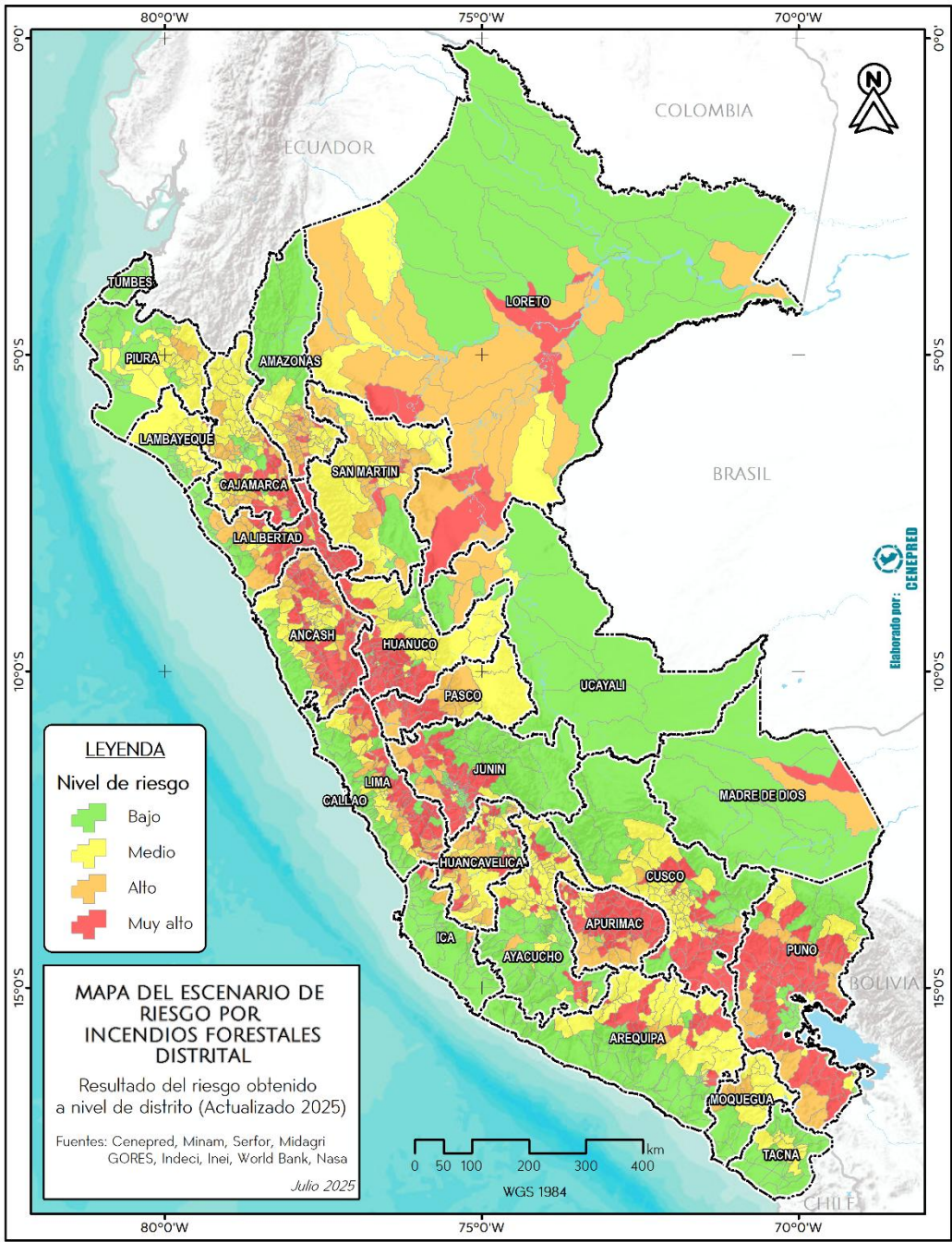


**Plan Multisectorial ante
Incendios Forestales
2025-2027**



ESCENARIO DE RIESGO ANTE INCENDIOS FORESTALES EN EL MARCO DEL PLAN MULTISECTORIAL 2025 – 2027 (ACTUALIZACIÓN 2025)

INCENDIOS FORESTALES



Fuente: CENEPRED (2025)

<https://sigrid.cenepred.gob.pe/sigridv3/documento/19442>

NIVEL DE RIESGO		MUY ALTO						
DEPARTAMENTOS		Patrimonio cultural	Socioeconómico				Infraestructura	
		Monumentos arqueológicos prehispánicos	Población y vivienda			Área agrícola	EESS	
			Centros Poblados	Población	Vivienda			
1	AMAZONAS	10	195	3,296	962	6,802.44	11	25
2	ANCASH	64	750	7,047	1,858	15,481.13	3	45
3	APURIMAC	70	1,506	42,959	14,742	105,362.33	76	443
4	AREQUIPA	72	1,047	5,877	2,062	5,357.00	8	53
5	AYACUCHO	110	725	9,361	3,099	23,643.81	15	132
6	CAJAMARCA	185	409	36,347	10,048	89,407.26	44	308
7	CUSCO	127	1,855	35,382	11,252	43,538.75	9	182
8	HUANCAMELIC	33	1,014	22,950	7,251	45,661.31	39	241
9	HUANUCO	210	1,806	34,755	10,226	72,311.10	35	256
10	ICA	13	67	2,477	408	1,396.91	4	11
11	JUNIN	29	750	20,483	5,881	41,234.55	32	160
12	LA LIBERTAD	154	798	63,177	14,882	97,602.08	30	308
13	LAMBAYEQUE	2	52	3,953	942	4,307.00	3	18
14	LIMA	48	794	6,425	1,435	1,600.51	7	16
15	LORETO	16	590	85,703	19,191	349,320.83	136	963
16	MADRE DE	3	129	4,804	1,510	85,258.04	32	81
17	MOQUEGUA	19	43	1,293	563	600.13	2	9
18	PASCO	92	1,303	57,403	13,680	36,583.27	94	363
19	PIURA	10	48	6,550	1,655	4,759.75	7	37
20	PUNO	181	3,568	147,238	57,440	239,253.77	93	921
21	SAN MARTIN	5	237	23,912	6,367	175,315.06	16	103
22	TACNA	0	0	0	0	0	0	0
23	UCAYALI	0	0	0	0	0.08	0	0
Totales		1,453	17,673	621,392	185,454	1,444,798	696	4,675



621,392
Población



17,673
Centros Poblados



185,454
Viviendas



921
Inst. Educativas



93
Est. de Salud



1,444,798
Sup. Agrícola (Ha)



1,453
Mon. Arqueológicos

Departamentos con mayor población
expuesta:

PUNO 147,238
LORETO 85,703
LA LIBERTAD 63,177

HELADAS Y FRIAJES

01

**Escenario de riesgo por heladas y friajes con enfoque en la población
En el marco del Plan Multisectorial 2025 - 2027**

PLAN MULTISECTORIAL ANTE HELADAS Y FRIAJE 2025- 2027

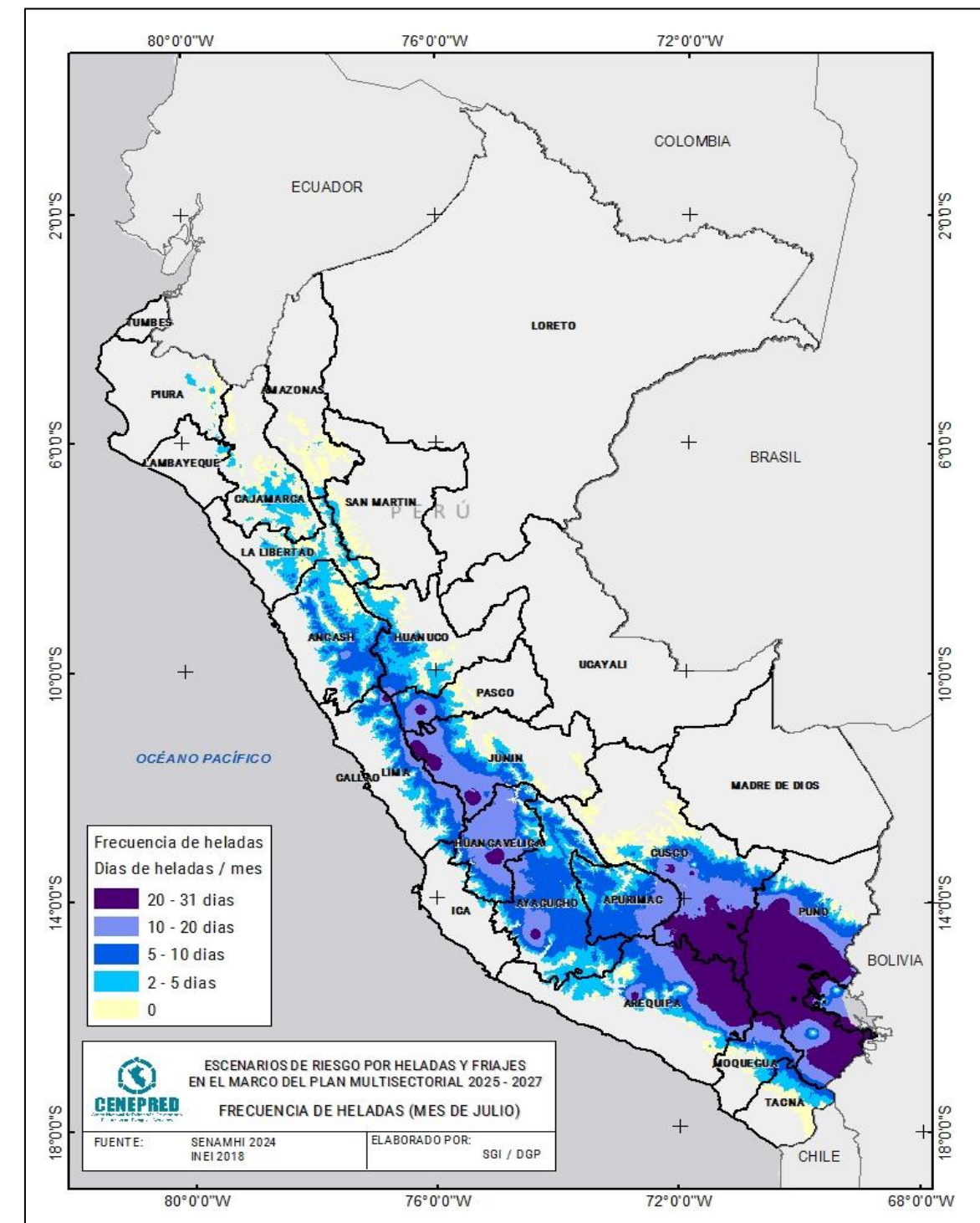
DS N° 009-2025-PCM

**PLAN MULTISECTORIAL
ANTE HELADAS Y FRIAJE
2025- 2027**

19.01.2025

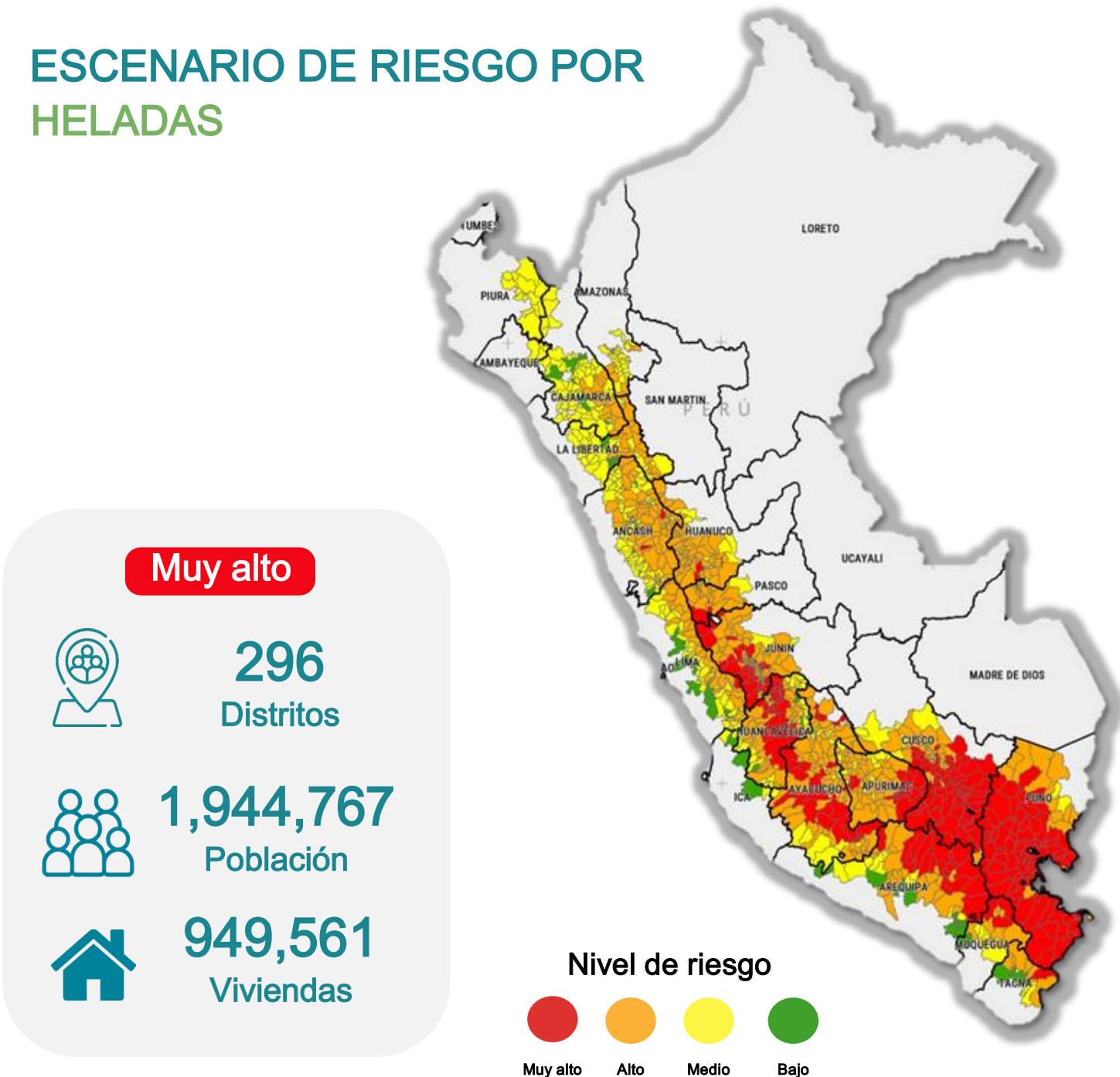


Plan Multisectorial ante
Heladas y Friaje
2025-2027

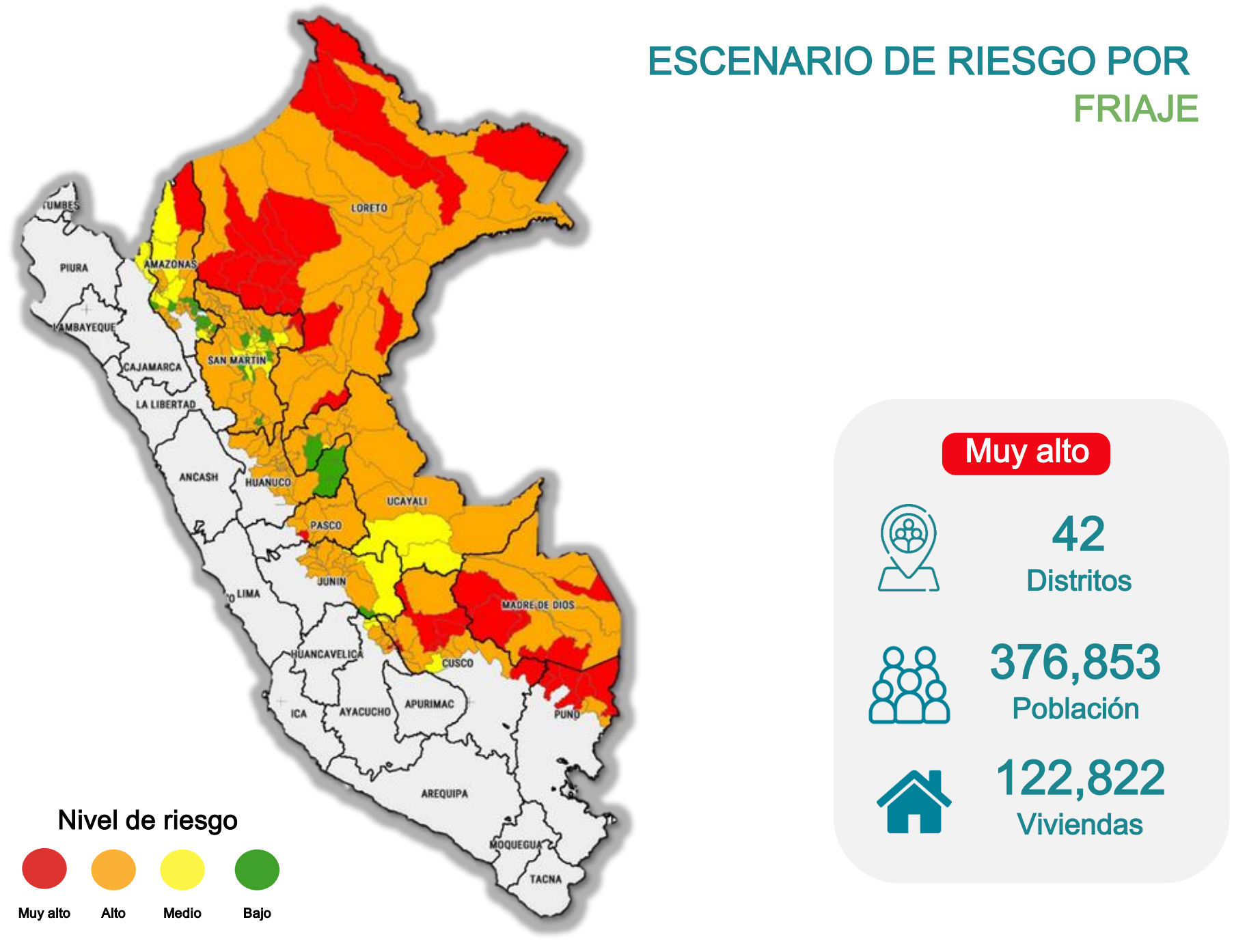


ESCENARIO DE RIESGO POR HELADAS Y FRIAJES EN EL MARCO DEL PLAN MULTISECTORIAL 2025 - 2027

ESCENARIO DE RIESGO POR HELADAS



ESCENARIO DE RIESGO POR FRIAJE



Fuente: CENEPRED (2024)

<https://sigrid.cenepred.gob.pe/sigridv3/documento/17665>

SEQUIAS METEOROLÓGICAS

01

**Escenario de riesgo por sequías meteorológicas
A Nivel Nacional**

ESCENARIO DE RIESGO POR SEQUÍAS METEREOLÓGICAS

NIVEL NACIONAL

SEQUÍAS METEREOLÓGICAS



Sequías meteorológicas **EXTREMAS**



Periodo de retorno de eventos de sequía meteorológica correspondiente a 0.2 de la PMA (equivalente a una deficiencia de lluvia de 80% de la PMA*)

NIVEL DE RIESGO	MUY ALTO			
Distritos	Población			Viviendas
	Total	Menor a 5 años	60 años a más	
	80,180	5,626	14,580	30,144
19	Superficie agrícola (Ha)			Superficie de pastos (Ha)
	Total	Bajo seco	Bajo riego	
	33,070	27,341	5,729	476,260

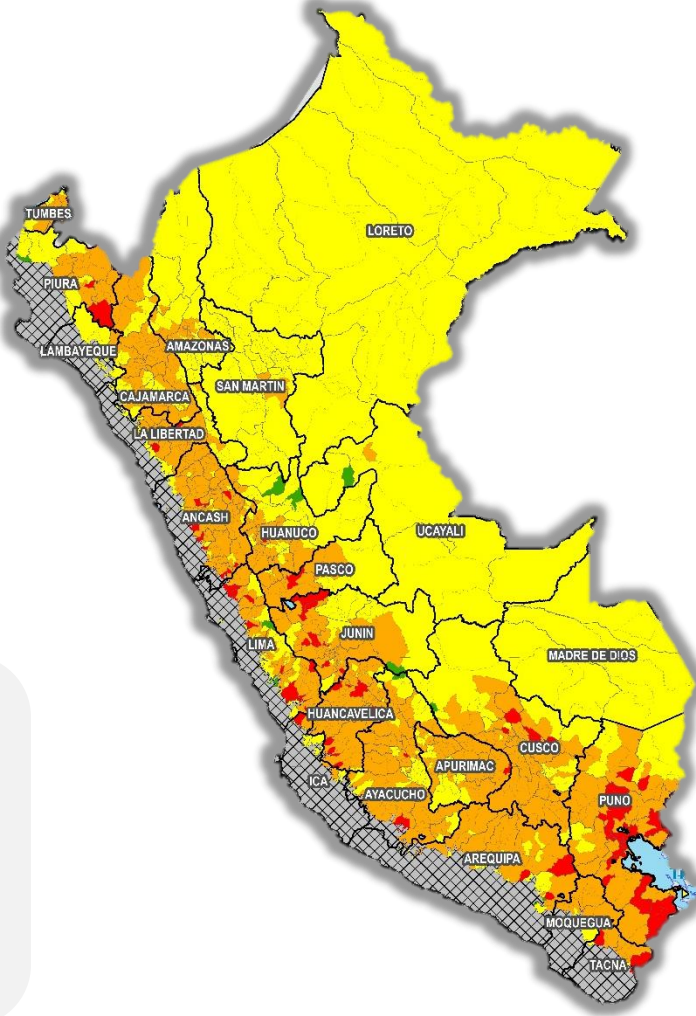
Sequías meteorológicas **SEVERAS**



Periodo de retorno de eventos de sequía meteorológica correspondiente a 0.4 de la PMA (equivalente a una deficiencia de lluvia de 60% de la PMA*)

NIVEL DE RIESGO	MUY ALTO			
Distritos	Población			Viviendas
	Total	Menor a 5 años	60 años a más	
	85,547	5,998	16,204	32,630
17	Superficie agrícola (Ha)			Superficie de pastos (Ha)
	Total	Bajo seco	Bajo riego	
	61,868	58,423	3,445	428,126

Sequías meteorológicas **MODERADAS**



Periodo de retorno de eventos de sequía meteorológica correspondiente a 0.6 de la PMA (equivalente a una deficiencia de lluvia de 40% de la PMA*)

NIVEL DE RIESGO	MUY ALTO			
Distritos	Población			Viviendas
	Total	Menor a 5 años	60 años a más	
	509,214	41,679	78,855	173,227
104	Superficie agrícola (Ha)			Superficie de pastos (Ha)
	Total	Bajo seco	Bajo riego	
	328,748	258,095	70,653	1,823,669

Fuente: CENEPRED (2022)

(*) Precipitación Media Anual

SISMOS Y PELIGROS ASOCIADOS

01

**Escenario de riesgo por Sismos y Peligros Asociados
En el marco del Plan Multisectorial 2026 - 2028**

ESCENARIO DE RIESGO POR SISMOS Y PELIGROS ASOCIADOS

EN EL MARCO DEL PLAN MULTISECTORIAL 2026 - 2028

SISMO Y TSUNAMI



RIESGO POR SISMOS

ELEMENTOS EXPUESTOS A NIVEL NACIONAL POR SISMOS

Muy alto

Departamento	Distritos	Población	Viviendas
AMAZONAS	1	23,089	8,777
ANCASH	7	455,638	156,988
APURIMAC			
AREQUIPA	12	175,920	94,753
AYACUCHO	9	22,097	12,858
CAJAMARCA	1	12,987	4,499
CUSCO			
HUANCAVELICA	4	22,520	12,305
HUANUCO			
ICA	19	433,615	156,013
JUNIN			
LA LIBERTAD	13	1,012,000	289,382
LAMBAYEQUE	17	896,623	256,316
LIMA	56	9,806,121	2,977,831
LORETO			
MOQUEGUA	3	132,287	53,387
PASCO			
PIURA	25	1,439,531	418,317
PUNO			
SAN MARTIN			
TACNA	8	225,010	108,254
TUMBES	7	159,893	56,273
UCAYALI			
TOTAL	182	14,817,331	4,605,953

RIESGO POR TSUNAMI

ELEMENTOS EXPUESTOS A NIVEL NACIONAL POR TSUNAMI

Muy alto

Departamento	Distritos	Población	Viviendas
ANCASH	2	365,534	121,287
AREQUIPA			
ICA			
LA LIBERTAD			
LAMBAYEQUE			
LIMA	9	1,817,816	504,044
MOQUEGUA			
PIURA	2	142,899	44,163
TACNA	1	92,972	35,100
TUMBES			
Total general	14	2,419,221	704,594

Fuente: CENEPRED (2025)

<https://sigrid.cenepred.gob.pe/sigridv3/documento/18969>

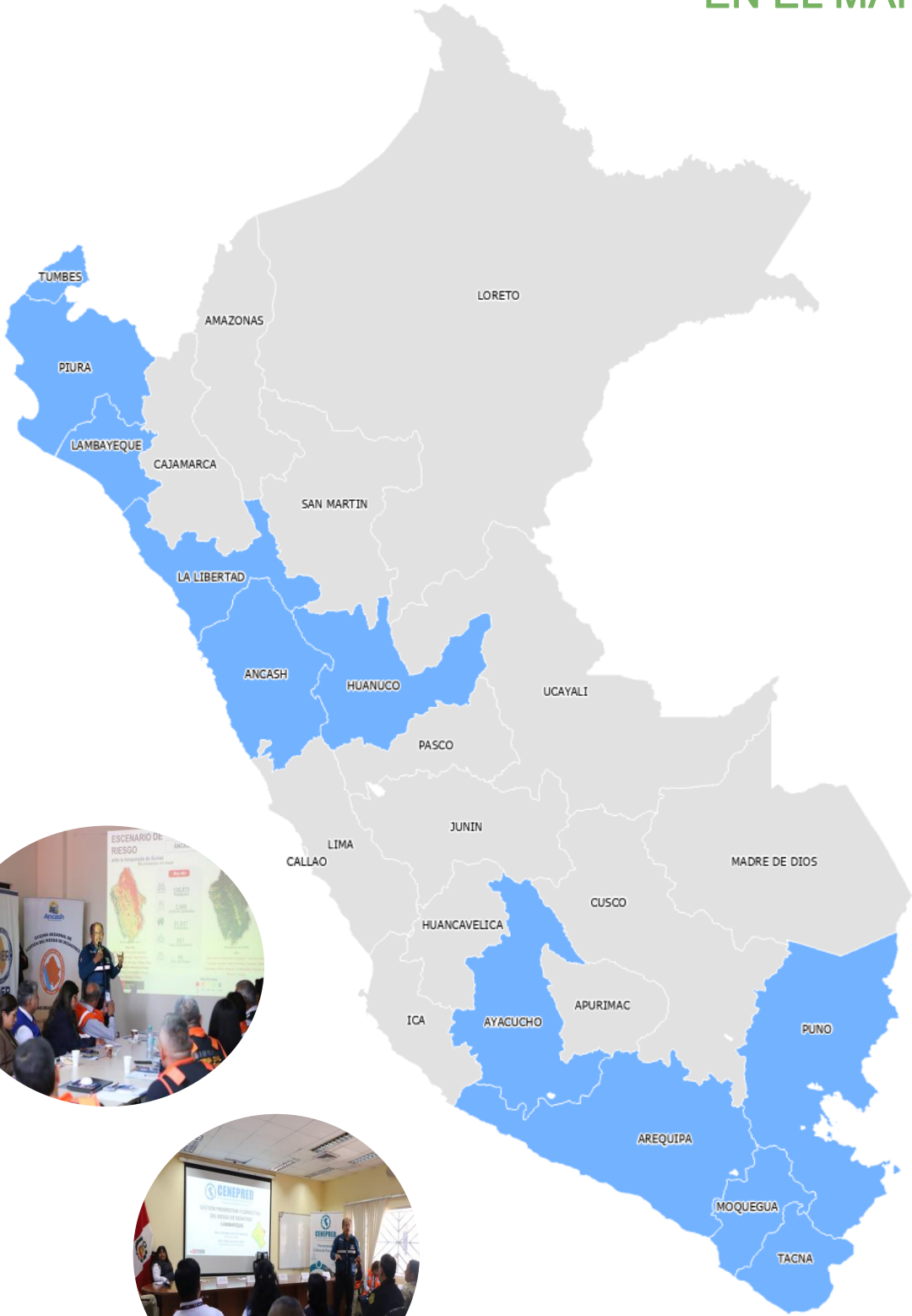
VISITA A LAS DIFERENTES REGIONES EN EL MARCO DE LA GESTIÓN PROSPECTIVA Y CORRECTIVA

ÁNCASH, AYACUCHO, LA LIBERTAD, LAMBAYEQUE,
MOQUEGUA, PIURA, PUNO, TUMBES Y TACNA

VISITAS A LAS REGIONES

EN EL MARCO DE LA GESTIÓN PROSPECTIVA Y CORRECTIVA

ACCIONES GESTIÓN
PROSPECTIVA Y CORRECTIVA



- ÁNCASH
- AREQUIPA
- AYACUCHO
- HUÁNUCO
- LA LIBERTAD
- LAMBAYEQUE
- MOQUEGUA
- PIURA
- PUNO
- TUMBES
- TACNA



CENEPRED
Centro Nacional de Estimación, Prevención y
Reducción del Riesgo de Desastres



INDECI
DEFENSA CIVIL, tarea de todos

ESCENARIO DE RIESGO

ante la temporada de lluvias

ÁNCASH

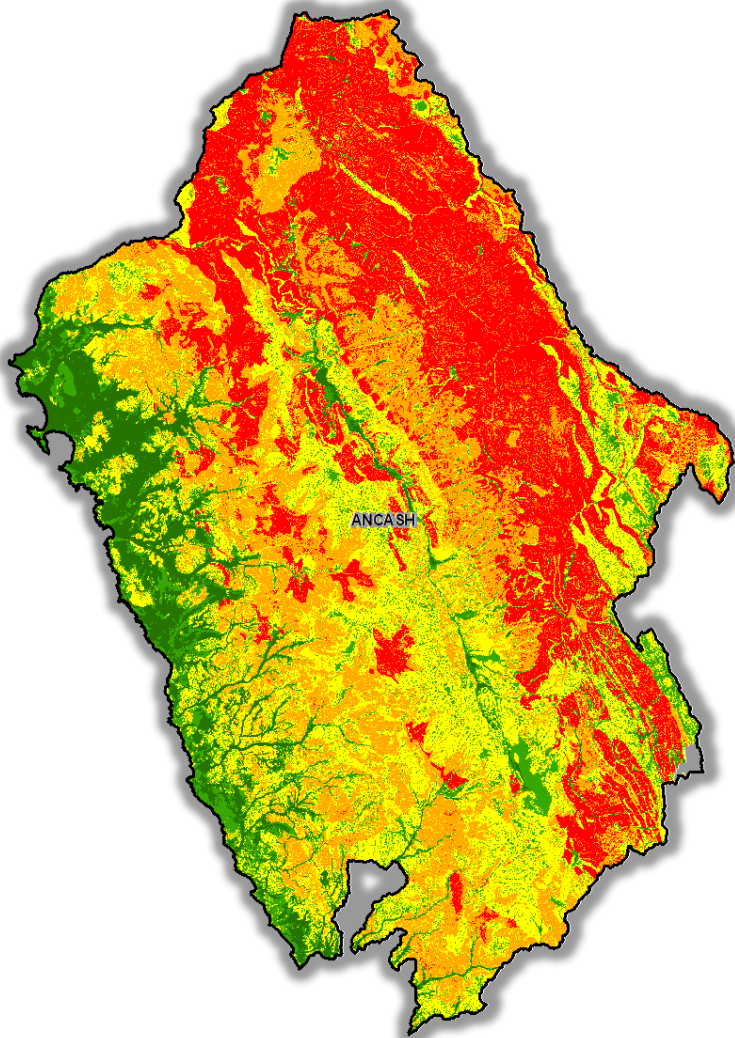
71
PPRRD

4
EVAR

PRONÓSTICO TRIMESTRAL

Enero – Marzo 2026

(Con base en el Informe Técnico N° 15 -2025/SENAMHI-DMA-SPC)



Provincias en nivel:

Muy alto

Aija, Antonio Raymondi, Asunción, Bolognesi, Carhuaz, Carlos Fermin Fitzcarrald, Casma, Corongo, Huaraz, Huari, Huarmey, Huaylas, Mariscal Luzuriaga, Ocros, Pallasca, Pomabamba, Recuay, Santa, Sihuas y Yungay.

MOVIMIENTOS EN MASA

Muy alto



155,699
Población



2,505
Centros poblados



61,837
Viviendas



1,139
Locales Educativos



112
Est. de Salud



Nivel de riesgo



Muy alto



Alto



Medio



Bajo



Muy bajo

ESCENARIO DE RIESGO

ante la temporada de lluvias

AREQUIPA

20
PPRRD

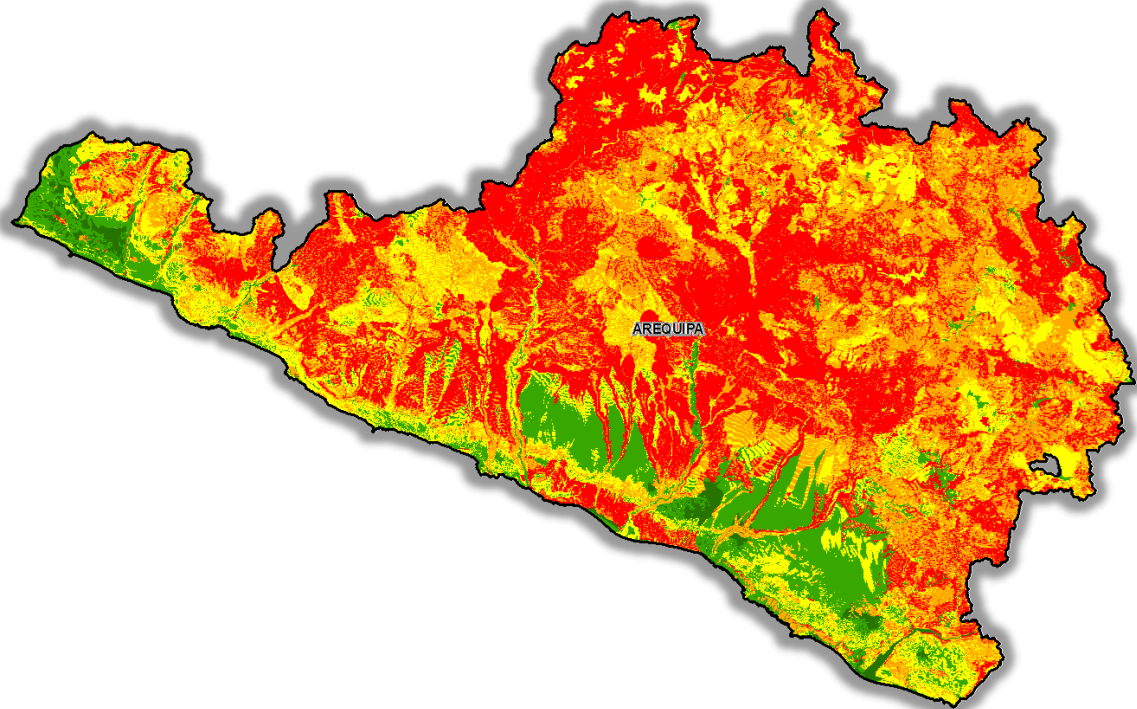
0/3
EVAR

PRONÓSTICO TRIMESTRAL

Enero – Marzo 2026

(Con base en el Informe Técnico N° 15 -2025/SENAMHI-DMA-SPC)

MOVIMIENTOS EN MASA



Provincias en nivel:

Muy alto

Arequipa, Camana, Caraveli, Castilla, Caylloma, Condesuyos y La Unión.



Muy alto

134,701
Población



1,922
Centros poblados



82,897
Viviendas



726
Locales Educativos



95
Est. de Salud



Nivel de riesgo



Muy alto



Alto



Medio



Bajo



Muy bajo

ESCENARIO DE RIESGO

ante la temporada de lluvias

AYACUCHO

23
PPRRD

2 / 4
EVAR

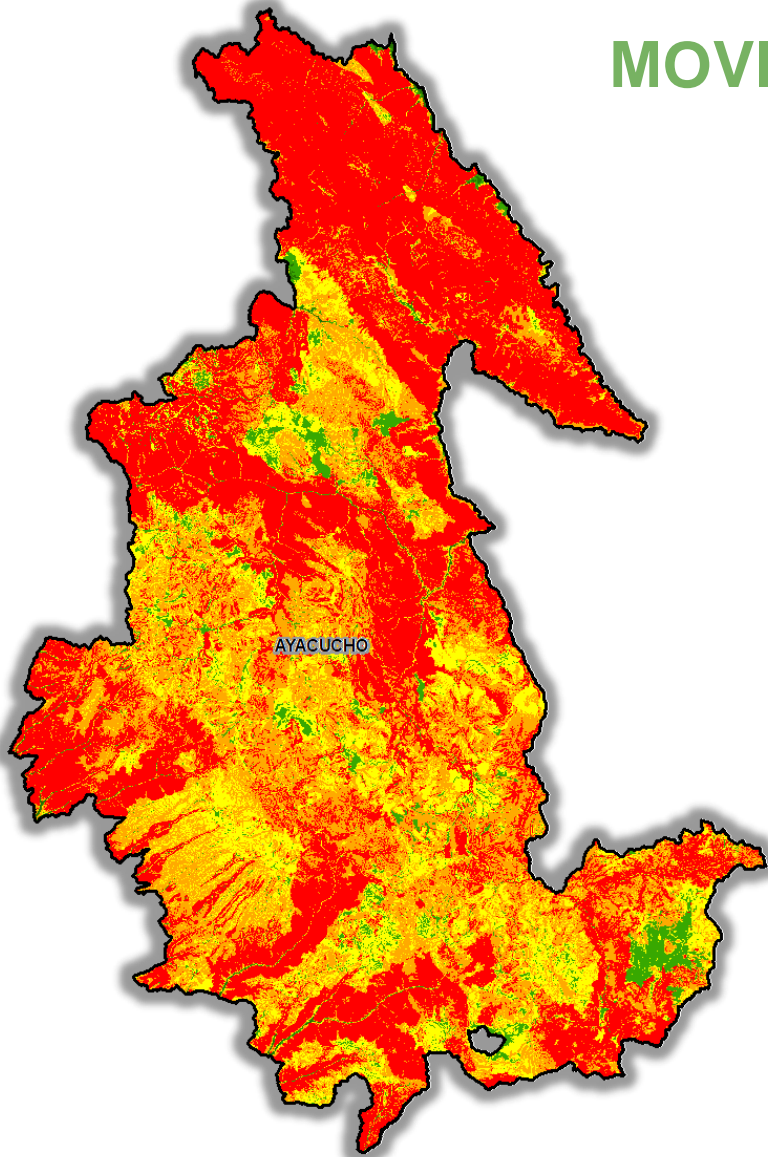
PRONÓSTICO TRIMESTRAL



Enero – Marzo 2026

(Con base en el Informe Técnico N° 15 -2025/SENAMHI-DMA-SPC)

MOVIMIENTOS EN MASA



Provincias en nivel:
Muy alto

Cangallo, Huamanga, Huanca Sancos,
Huanta, La Mar, Lucanas, Parinacochas,
Paucar del Sara Sara, Sucre, Victor Fajardo y
Vilcas Huamán.

Muy alto



112,004
Población



3,121
Centros poblados



71,807
Viviendas



1,111
Locales Educativos



162
Est. de Salud



ESCENARIO DE RIESGO

ante la temporada de lluvias

HUÁNUCO

15
PPRRD

18
EVAR

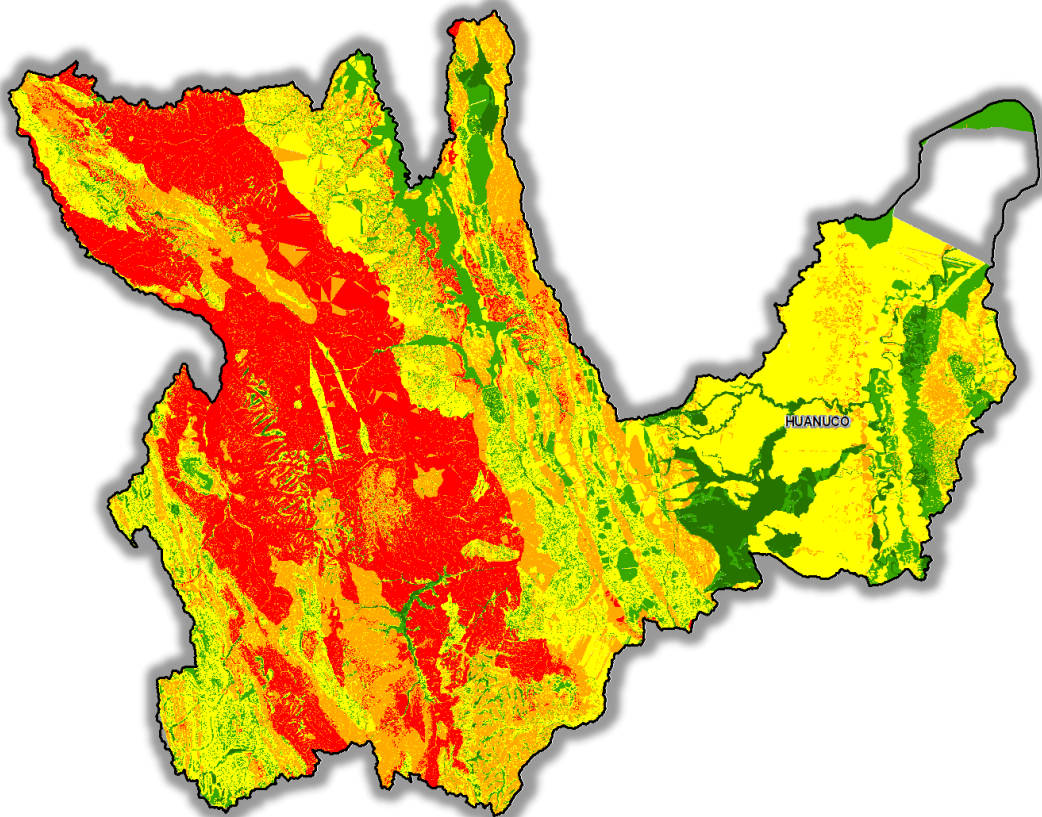
PRONÓSTICO TRIMESTRAL



Enero – Marzo 2026

(Con base en el Informe Técnico N° 15 -2025/SENAMHI-DMA-SPC)

MOVIMIENTOS EN MASA



Provincias en nivel:

Muy alto

Ambo, Dos de Mayo, Huacaybamba, Huamalies, Huánuco, Lauricocha, Leoncio Prado, Marañón, Pachitea, Puerto Inca y Yarowilca.

Muy alto



144,713
Población



2,383
Centros poblados



64,264
Viviendas



1,112
Locales Educativos



114
Est. de Salud



ESCENARIO DE RIESGO

ante la temporada de lluvias

LA LIBERTAD

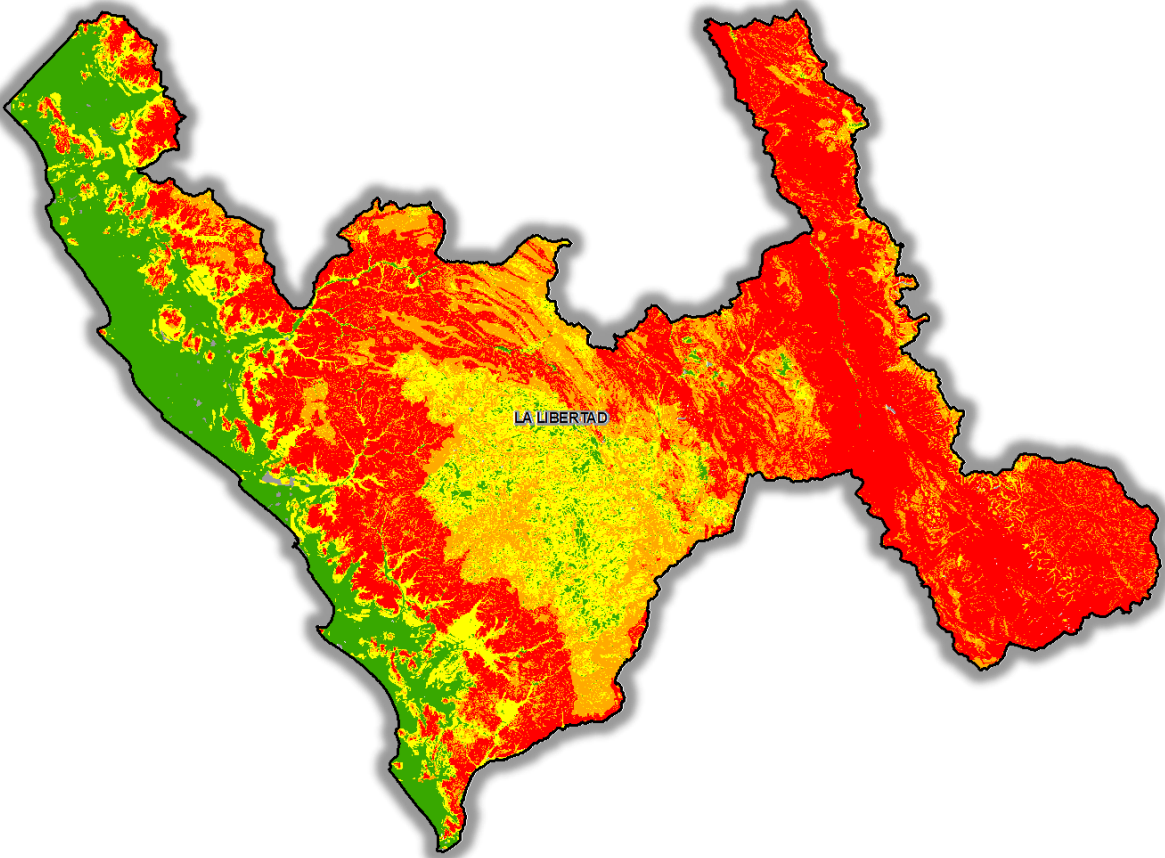
7
PPRRD

21
EVAR

PRONÓSTICO TRIMESTRAL

Enero – Marzo 2026

(Con base en el Informe Técnico N° 15 -2025/SENAMHI-DMA-SPC)



Provincias en nivel:

Muy alto

Bolívar, Gran Chimú, Julcán, Otuzco, Pataz, Sánchez Carrión, Santiago de Chuco, Trujillo y Virú.

MOVIMIENTOS EN MASA

Muy alto



104,476
Población



1,287
Centros poblados



36,263
Viviendas



844
Locales Educativos



49
Est. de Salud



Nivel de riesgo



Muy alto



Alto



Medio



Bajo



Muy bajo

ESCENARIO DE RIESGO

ante la temporada de lluvias

LAMBAYEQUE

6
PPRRD

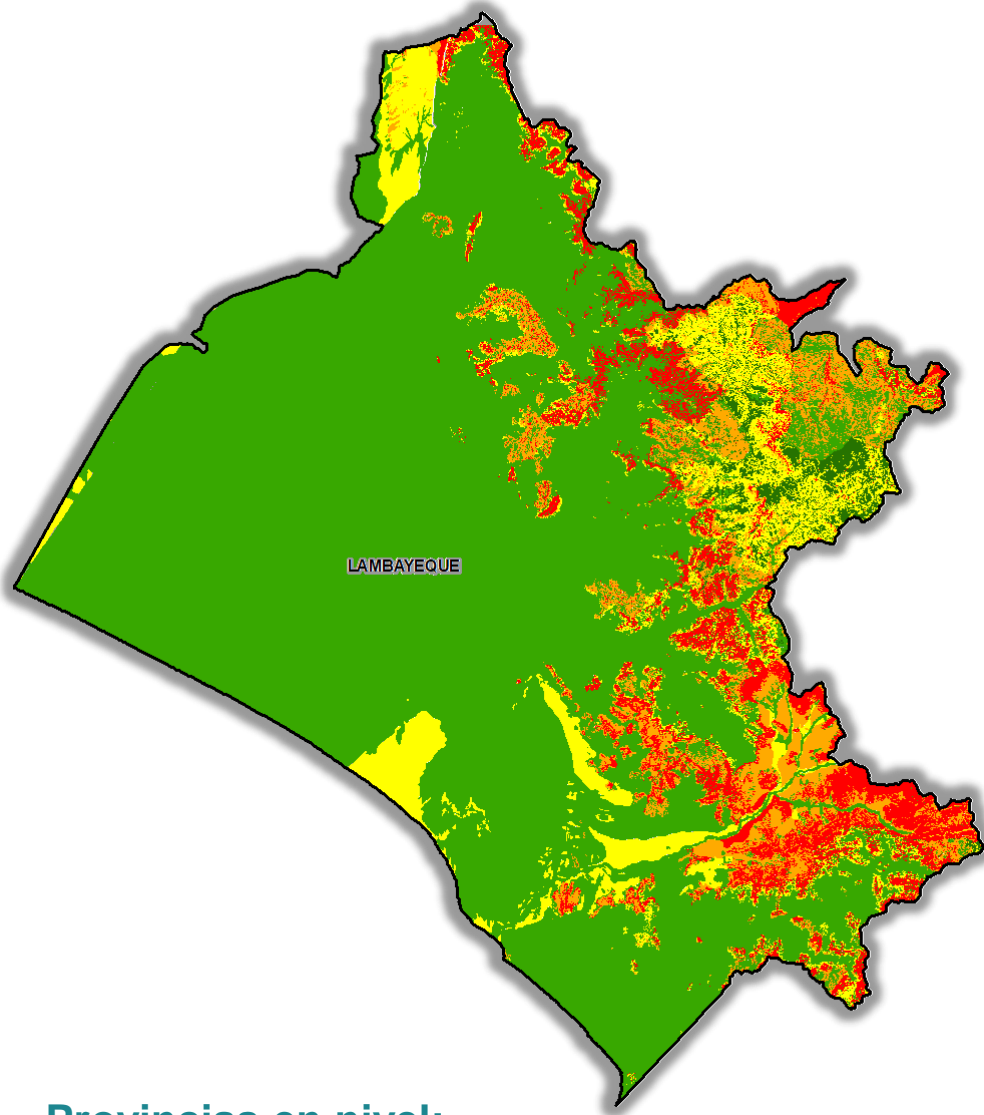
11
EVAR

PRONÓSTICO TRIMESTRAL



Enero – Marzo 2026

(Con base en el Informe Técnico N° 15 -2025/SENAMHI-DMA-SPC)



Provincias en nivel:

Muy alto

Chiclayo, Ferreñafe y Lambayeque.

MOVIMIENTOS EN MASA

Muy alto



2,269
Población



21
Centros poblados



761
Viviendas



17
Locales Educativos



0
Est. de Salud



Nivel de riesgo



Muy alto



Alto



Medio



Bajo



Muy bajo

ESCENARIO DE RIESGO

ante la temporada de lluvias

MOQUEGUA

5
PPRRD

5 / 11
EVAR

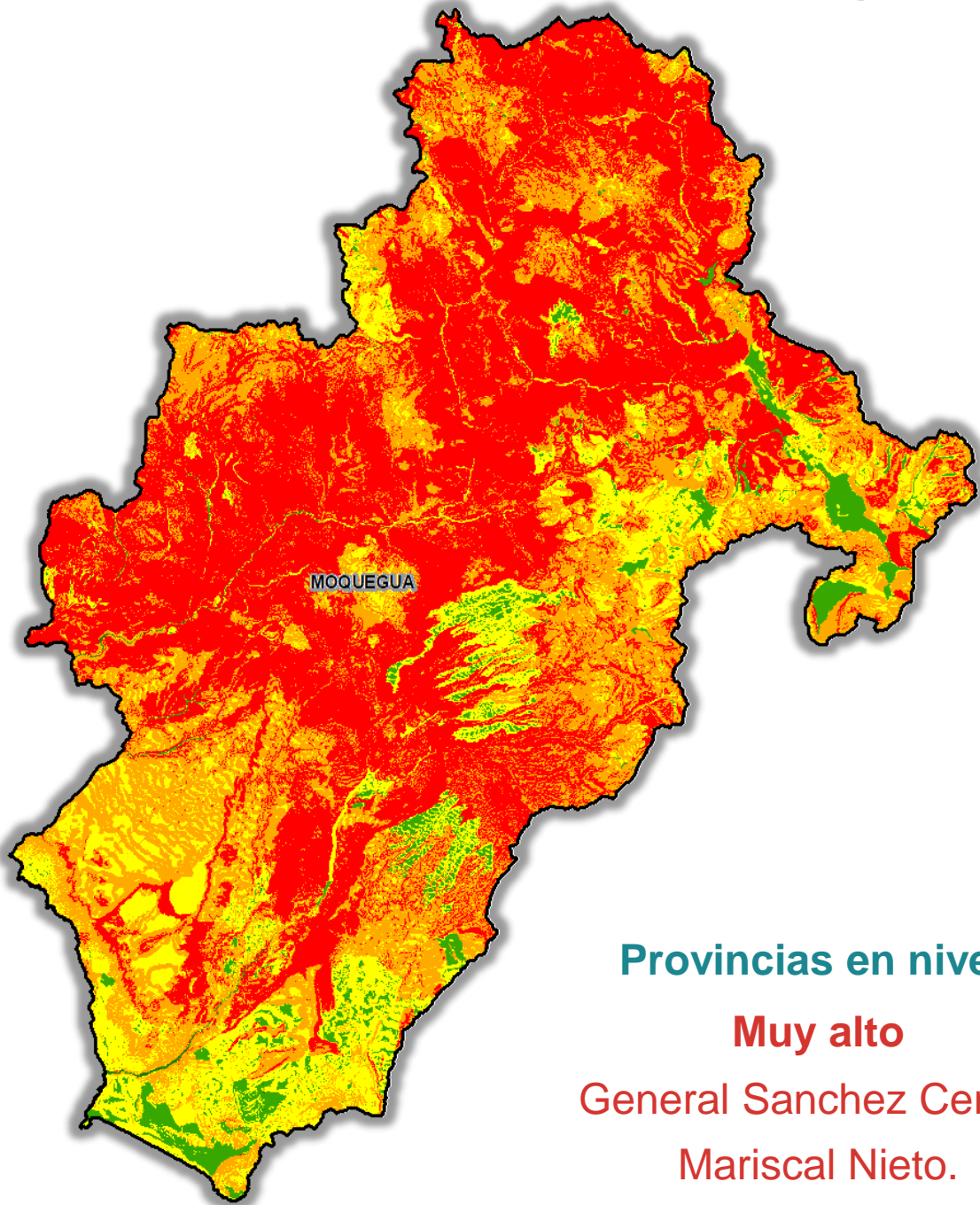
PRONÓSTICO TRIMESTRAL

Enero – Marzo 2026

(Con base en el Informe Técnico N° 15 -2025/SENAMHI-DMA-SPC)



MOVIMIENTOS EN MASA



Provincias en nivel:

Muy alto

General Sanchez Cerro y
Mariscal Nieto.

Muy alto



10,442
Población



610
Centros poblados



9,742
Viviendas



156
Locales Educativos



24
Est. de Salud



Nivel de riesgo



ESCENARIO DE RIESGO

ante la temporada de lluvias

PIURA

11
PPRRD

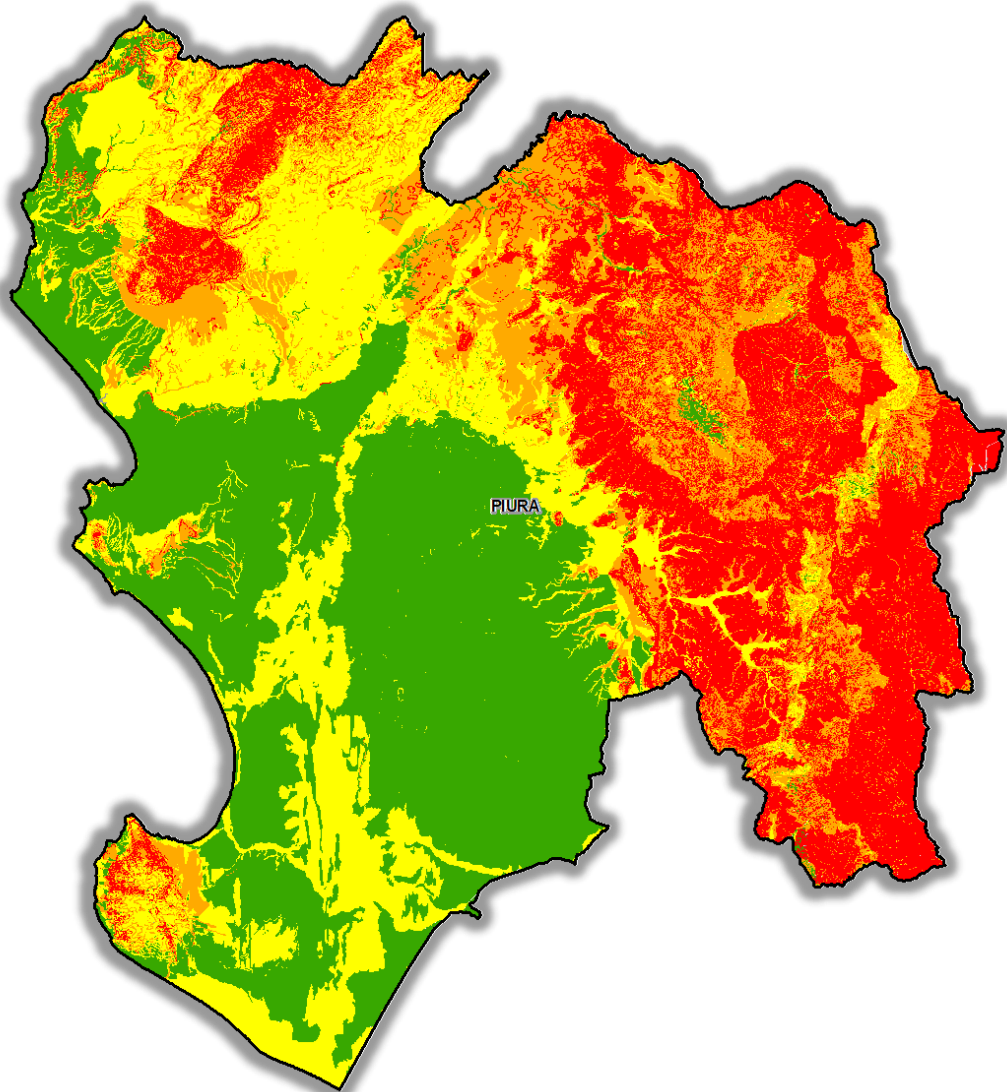
3/9
EVAR

PRONÓSTICO TRIMESTRAL



Enero – Marzo 2026

(Con base en el Informe Técnico N° 15 -2025/SENAMHI-DMA-SPC)



Provincias en nivel:

Muy alto

Ayabaca, Huancabamba, Morropón, Piura,
Sullana y Talara.

MOVIMIENTOS EN MASA

Muy alto



141,079
Población



984
Centros poblados



48,357
Viviendas



1,191
Locales Educativos



101
Est. de Salud



Nivel de riesgo



Muy alto



Alto



Medio



Bajo



Muy bajo

ESCENARIO DE RIESGO

ante la temporada de lluvias

PUNO

10
PPRRD

0
EVAR

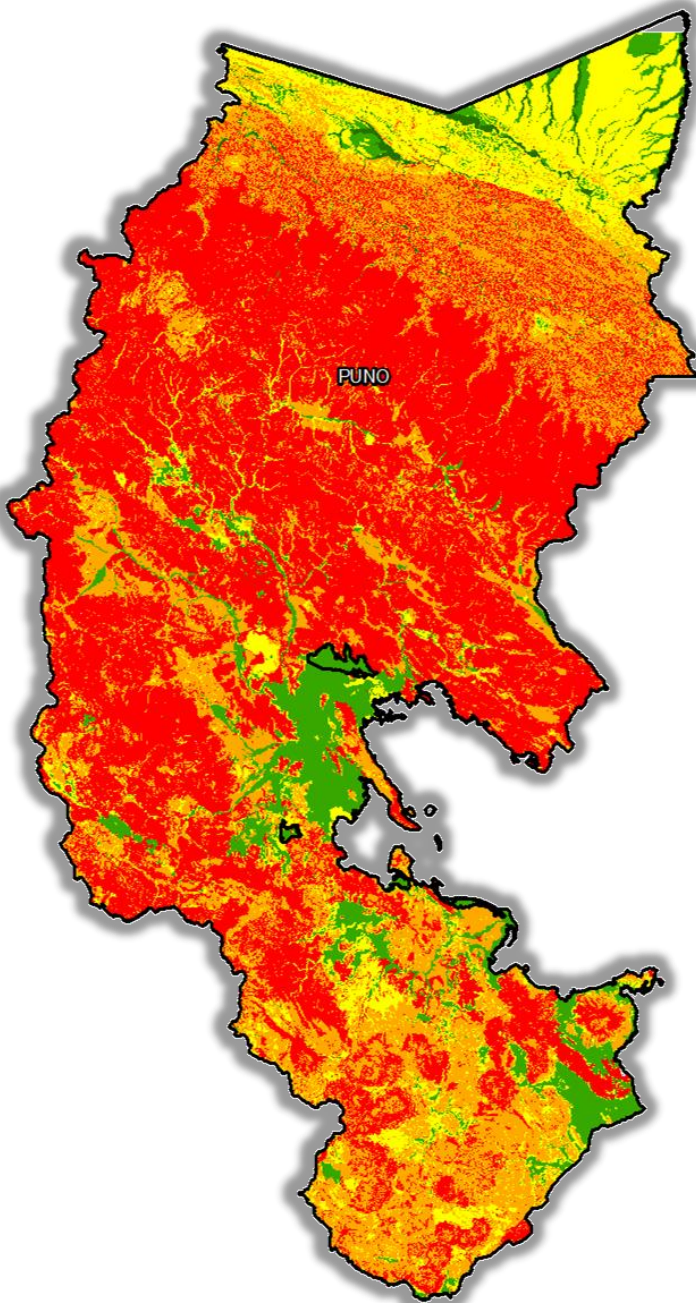
PRONÓSTICO TRIMESTRAL



Enero – Marzo 2026

(Con base en el Informe Técnico N° 15 -2025/SENAMHI-DMA-SPC)

Movimientos en masa



Provincias en nivel:

Muy alto

Azángaro, Carabaya,
Chucuito,, El Collao,
Huancané, Lampa, Melgar,
Moho, Puno, San Antonio de
Putina, San Román, Sandia y
Yunguyo.

Muy alto



196,483
Población



4,211
Centros poblados



132,432
Viviendas



1,177
Locales Educativos



127
Est. de Salud



ESCENARIO DE RIESGO

ante la temporada de lluvias

TUMBES

6
PPRRD

2
EVAR

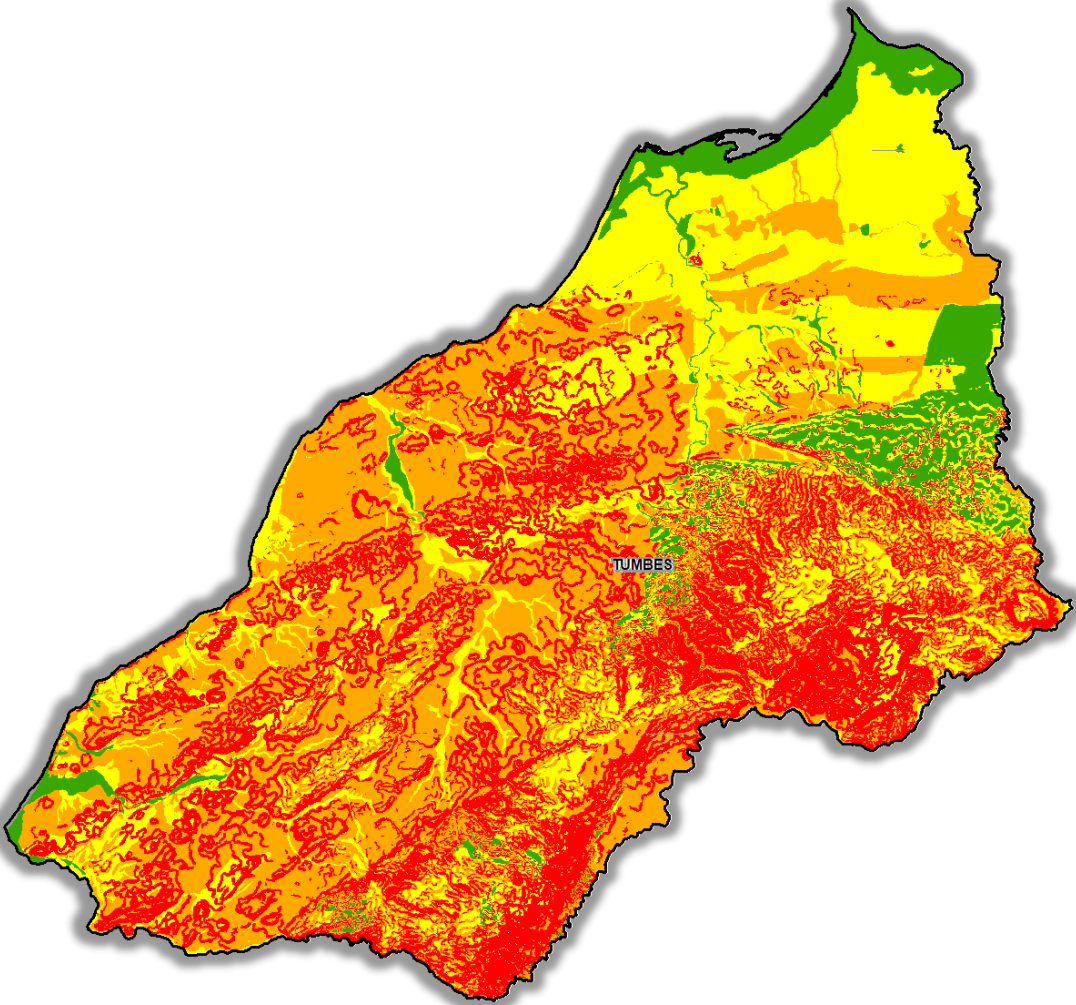
PRONÓSTICO TRIMESTRAL



Enero – Marzo 2026

(Con base en el Informe Técnico N° 15 -2025/SENAMHI-DMA-SPC)

Movimientos en masa



Provincias en nivel:
Muy alto
Tumbes y Zarumilla.

Muy alto



7,725
Población



13
Centros poblados



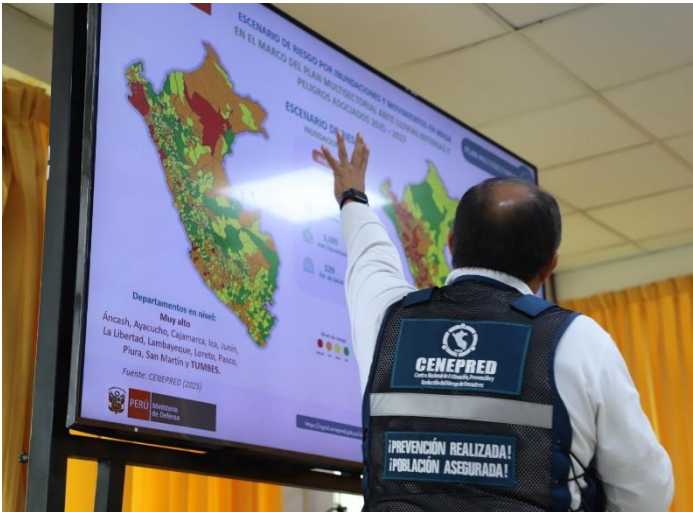
3,112
Viviendas



17
Locales Educativos



1
Est. de Salud



ESCENARIO DE RIESGO

ante la temporada de lluvias

TACNA

2
PPRRD

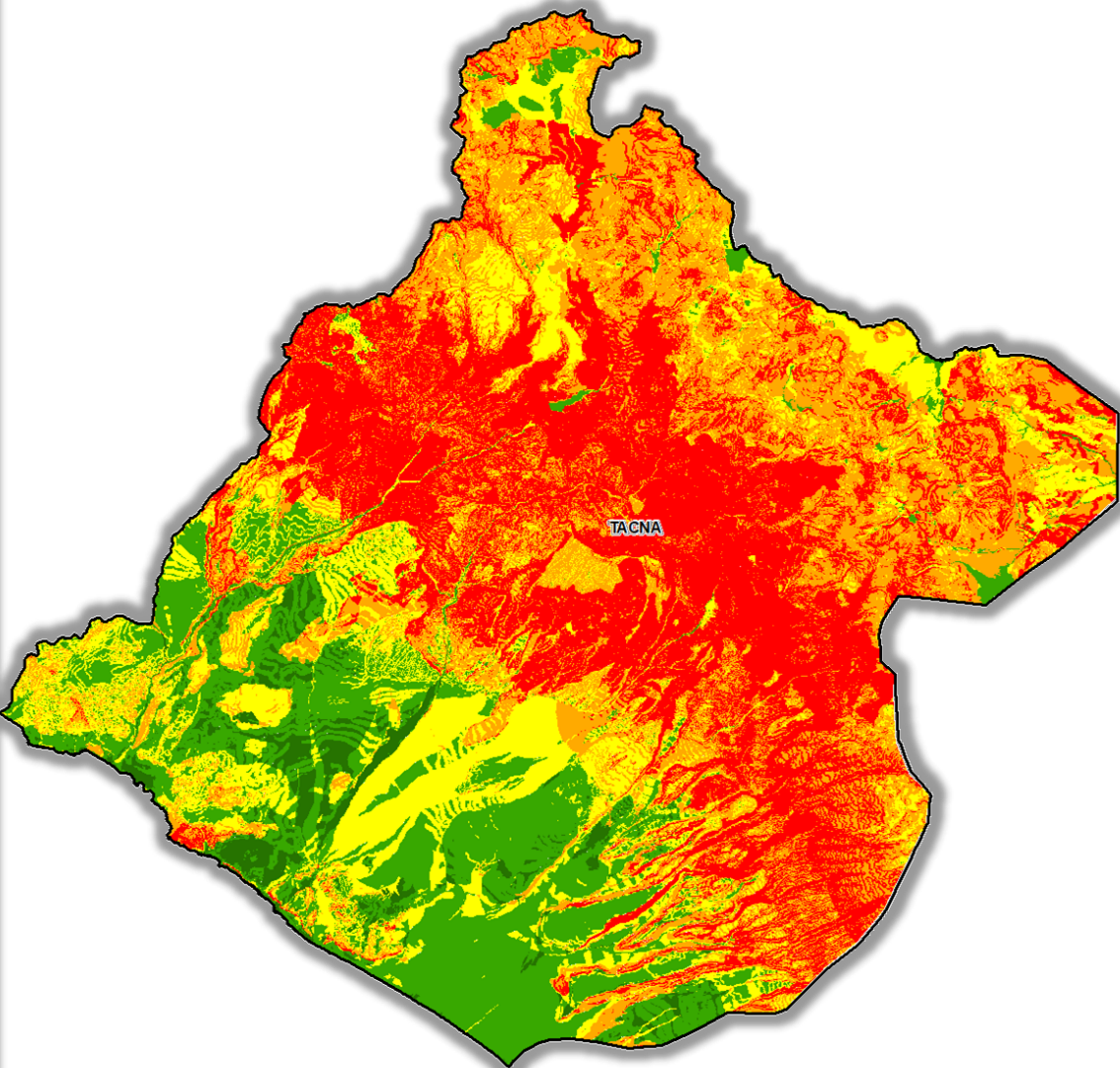
12 / 19
EVAR

PRONÓSTICO TRIMESTRAL

Enero – Marzo 2026

(Con base en el Informe Técnico N° 15 -2025/SENAMHI-DMA-SPC)

MOVIMIENTOS EN MASA



Provincias en nivel:

Muy alto

Candarave, Jorge Basadre, Tacna y Tarata.

Muy alto

 **8,592**
Población

 **222**
Centros poblados

 **6,415**
Viviendas

 **91**
Locales Educativos

 **18**
Est. de Salud



ESCENARIO DE RIESGO POR INUNDACIÓN Y EROSIÓN FLUVIAL

**CENTRO POBLADO ISLA SANTA ROSA AMAZONAS,
DISTRITO DE SANTA ROSA DE LORETO, PROVINCIA DE
MARISCAL RAMÓN CASTILLA, DEPARTAMENTO DE LORETO**

ESCENARIO DE RIESGO

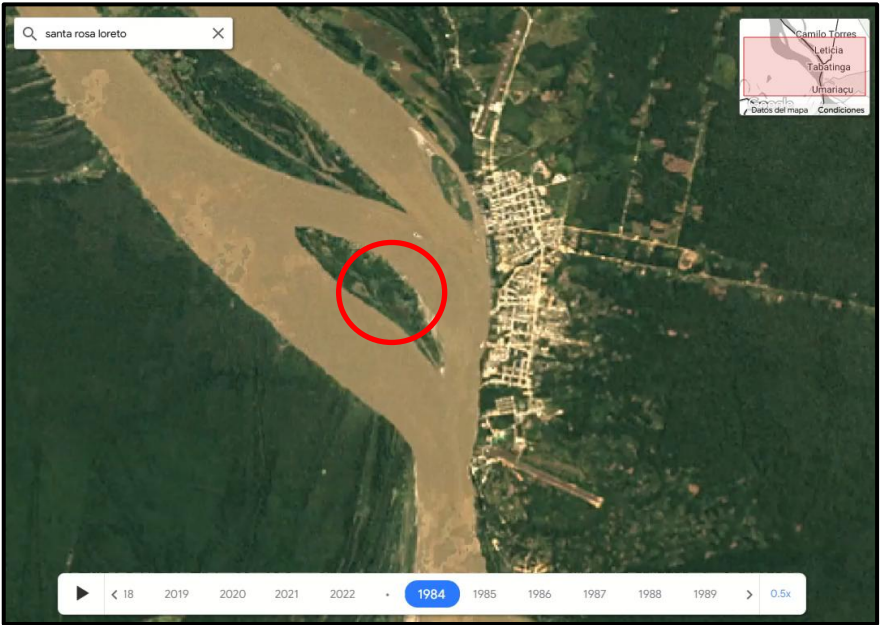
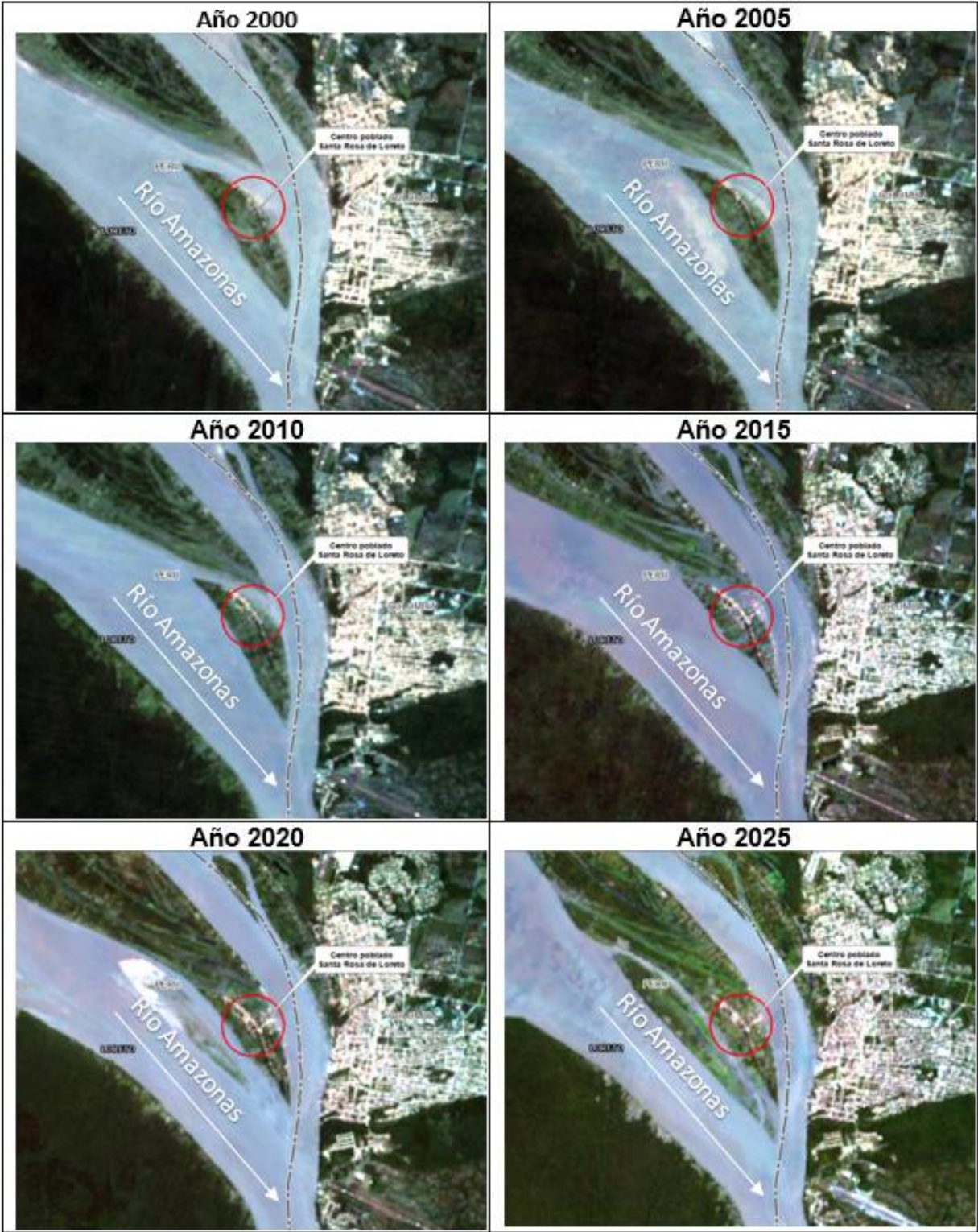
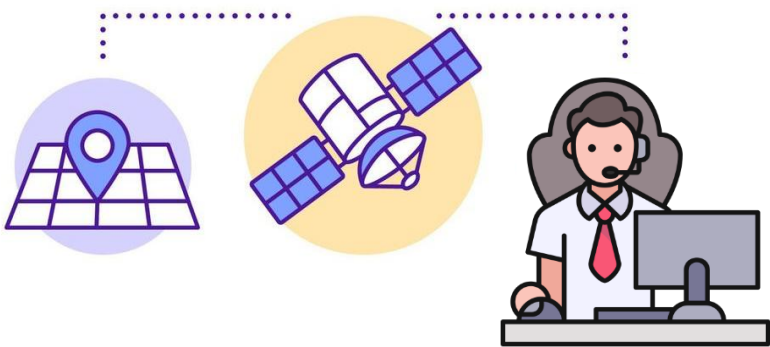
Por Inundación y Erosión Fluvial



ANÁLISIS MULTITEMPORAL

Imágenes de Satélite

El análisis permitió evaluar el comportamiento morfodinámico del río a lo largo del tiempo, identificando modificaciones significativas en la geometría y dinámica del cauce, particularmente el estrechamiento progresivo del brazo izquierdo. Estas variaciones responden a procesos fluviales de erosión y sedimentación, los cuales redistribuyen los materiales del lecho y las márgenes, generando cambios en la cota del fondo del cauce



Perfil transversal 2008



Perfil transversal 2025



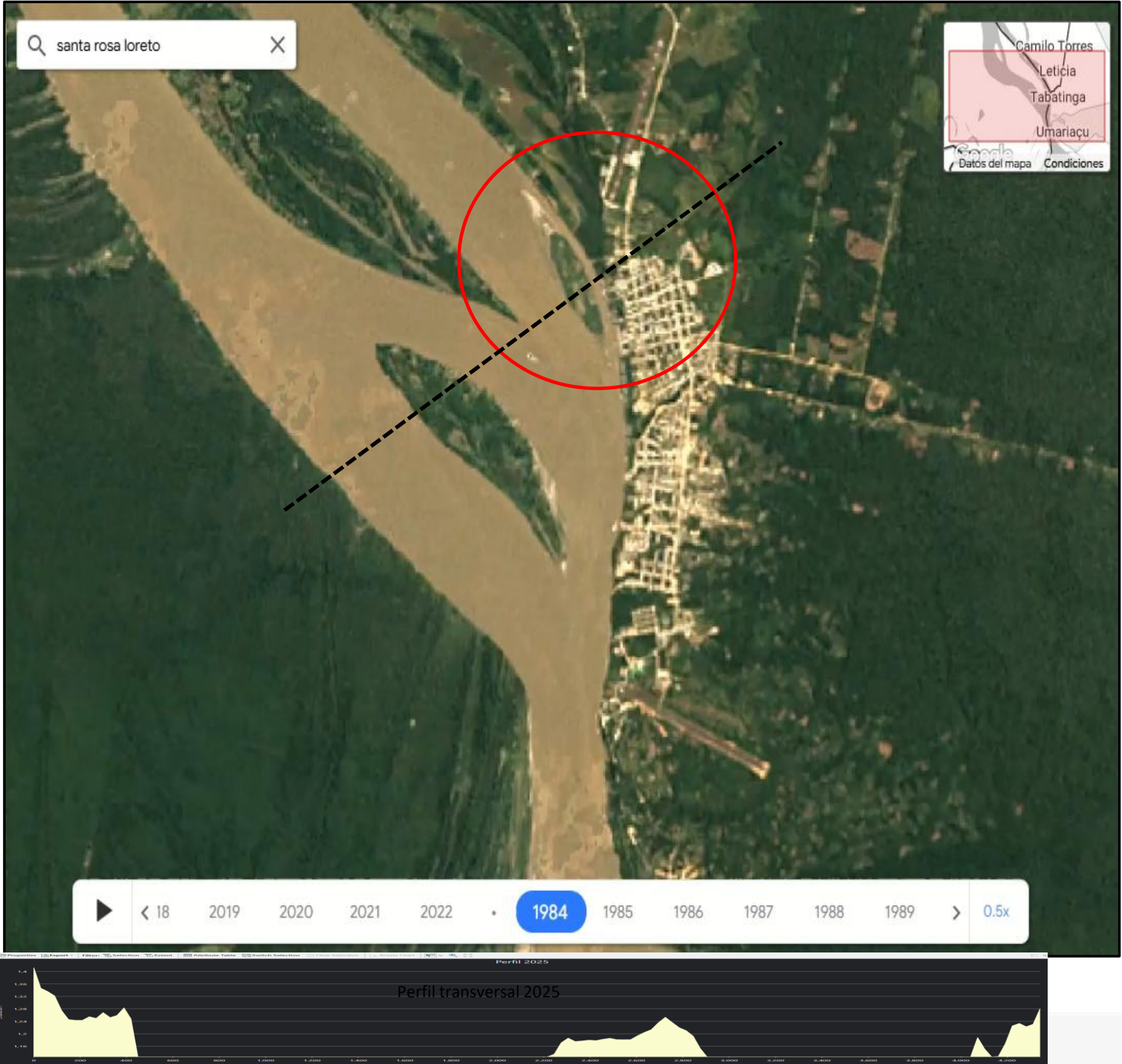
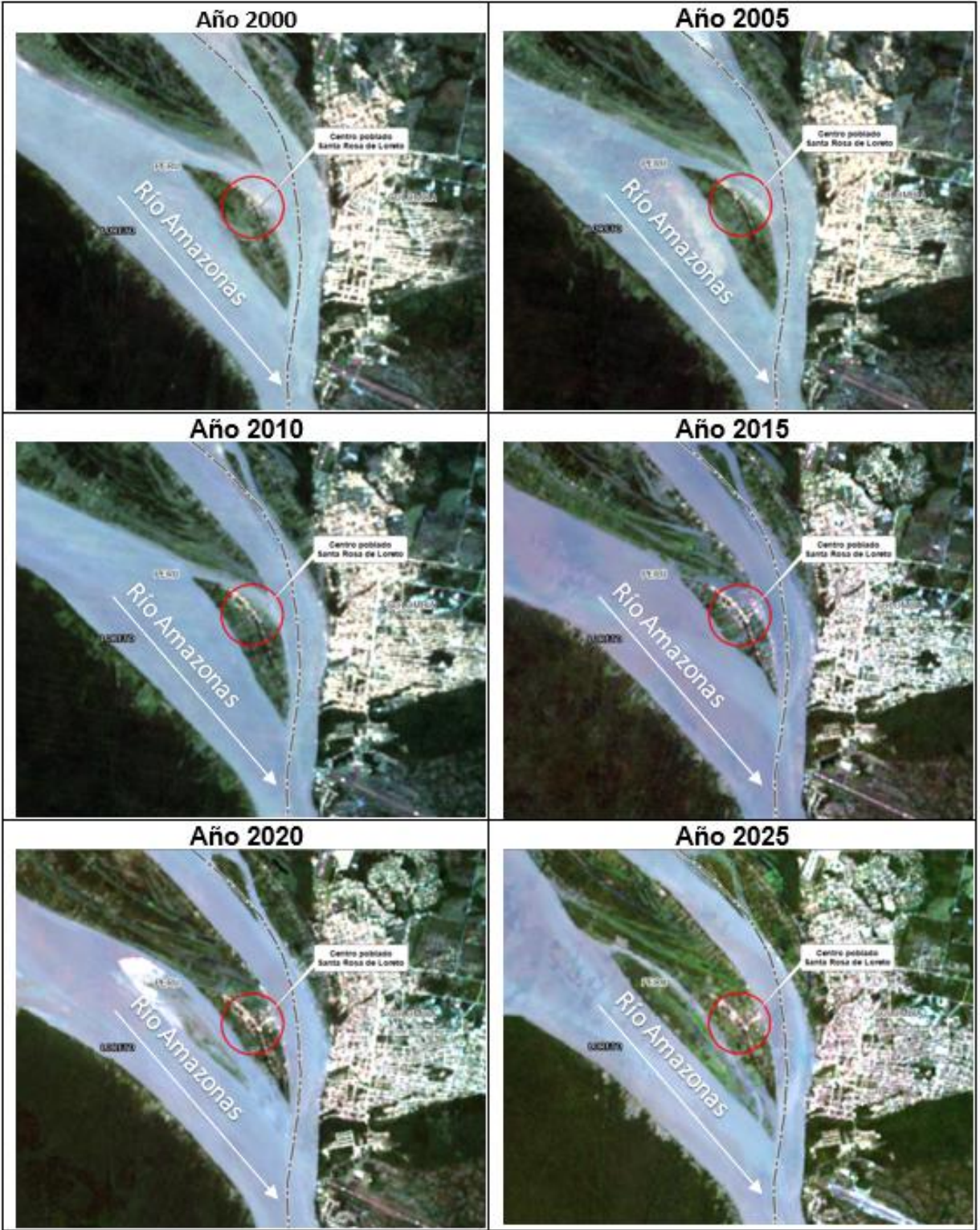
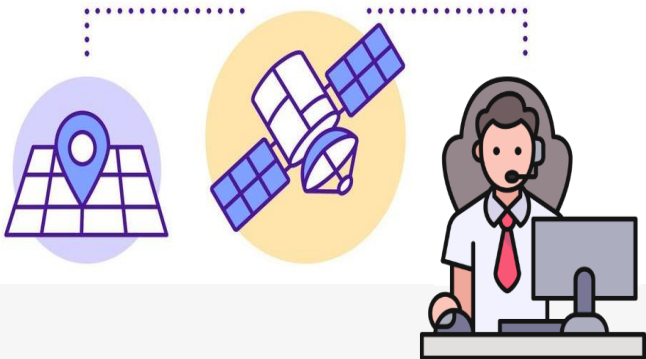
ESCENARIO DE RIESGO

Por Inundación y Erosión Fluvial



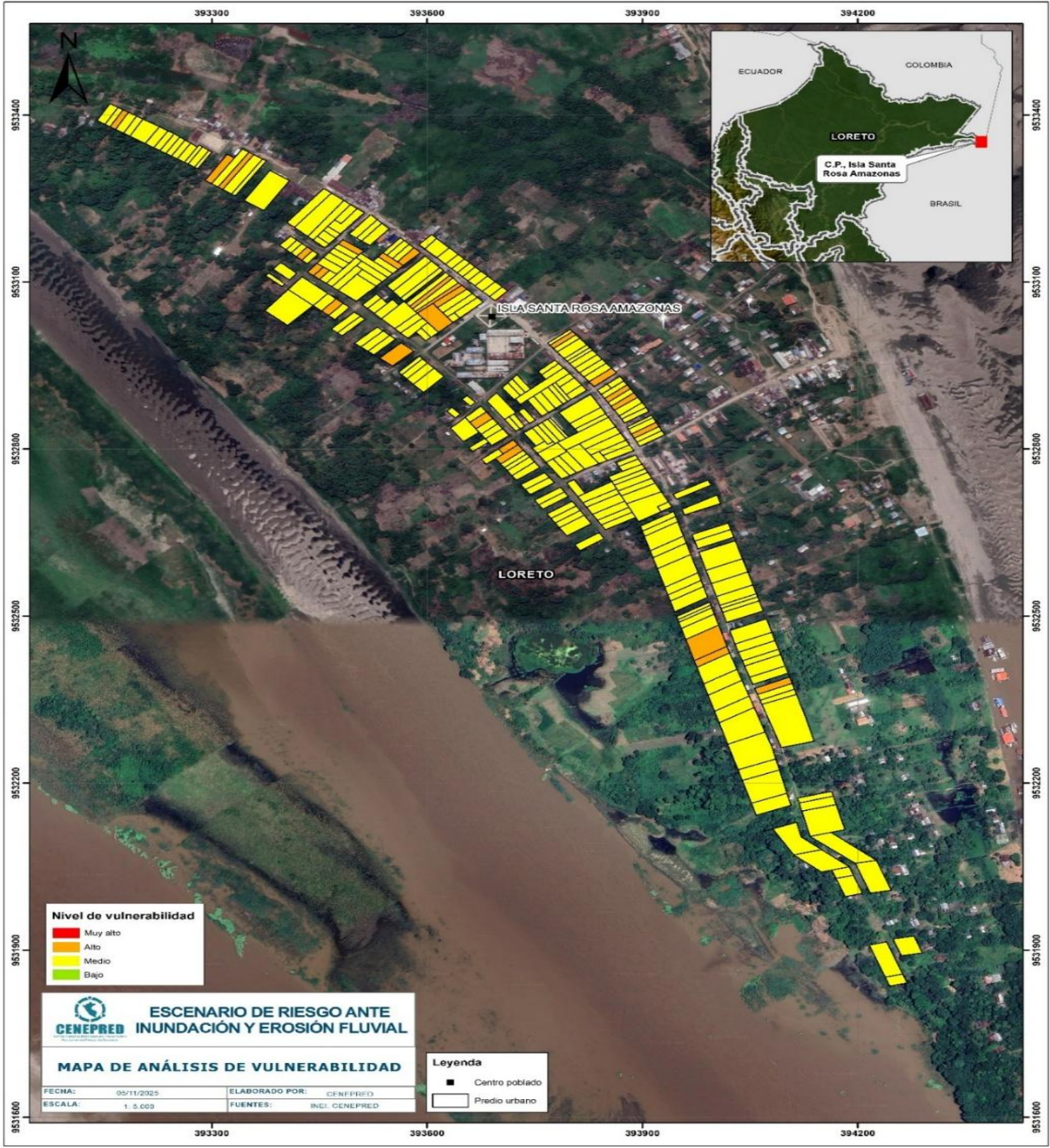
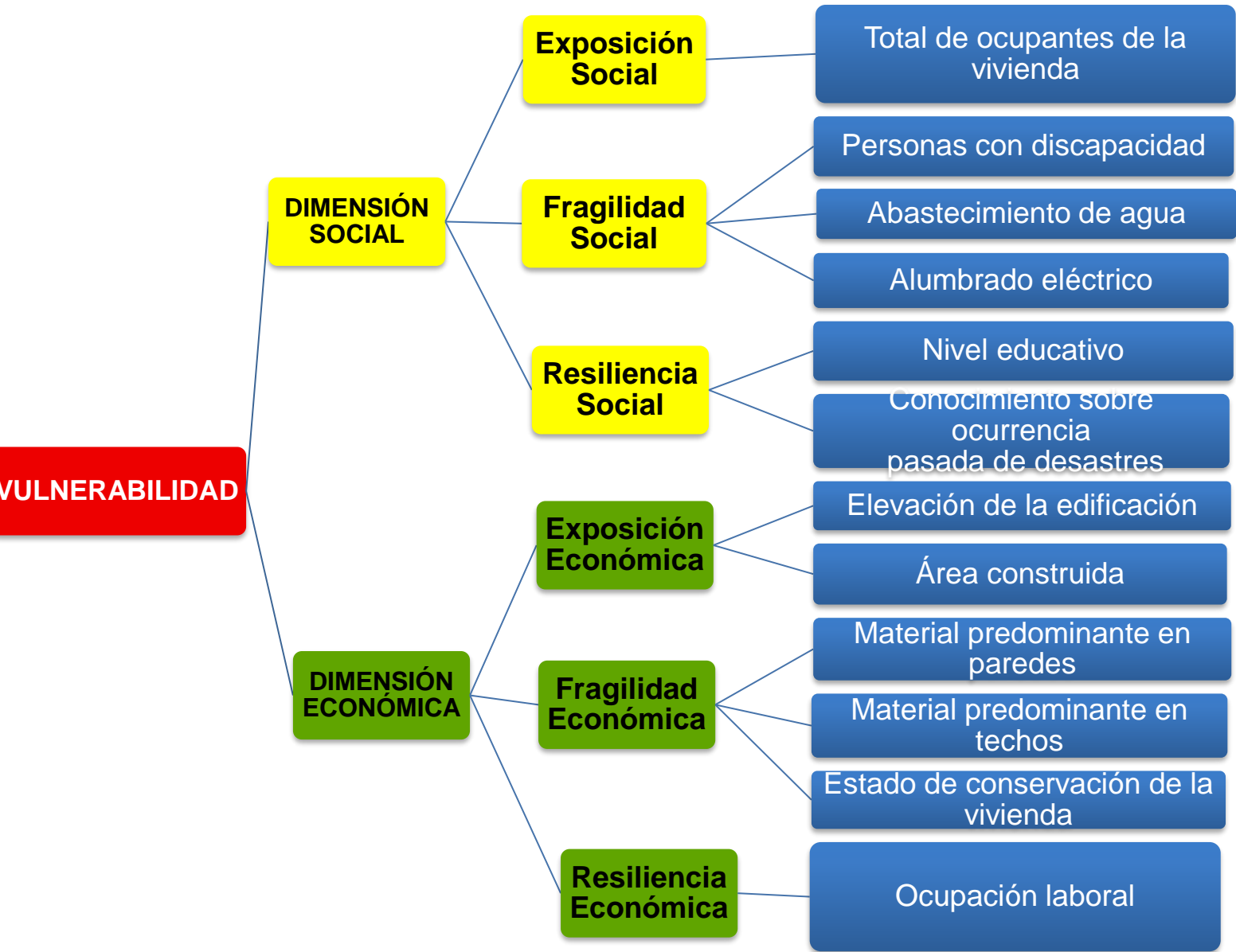
ANÁLISIS MULTITEMPORAL Imágenes de Satélite

EL ANÁLISIS PERMITIÓ EVALUAR EL COMPORTAMIENTO MORFODINÁMICO DEL RÍO A LO LARGO DEL TIEMPO, IDENTIFICANDO MODIFICACIONES SIGNIFICATIVAS EN LA GEOMETRÍA Y DINÁMICA DEL CAUCE, PARTICULARMENTE EL ESTRECHAMIENTO PROGRESIVO DEL BRAZO IZQUIERDO. ESTAS VARIACIONES RESPONDEN A PROCESOS FLUVIALES DE EROSIÓN Y SEDIMENTACIÓN, LOS CUALES REDISTRIBUYEN LOS MATERIALES DEL LECHO Y LAS MÁRGENES, GENERANDO CAMBIOS EN LA COTA DEL FONDO DEL CAUCE



ANÁLISIS DE LA VULNERABILIDAD

Levantamiento de Información en Campo



Resultados de la Vulnerabilidad

Nivel de vulnerabilidad	ALTO	
Manzana	Población	Viviendas
1	0	0
2	19	2
3	24	3
4	0	0
5	8	1
6	8	1
7	12	2
8	28	5
9	28	4
12	0	0
13	0	0
14	17	2
15	8	1
16	7	1
17	8	1
18	0	0
19	6	1
20	16	2
21	0	0
Total	189	26

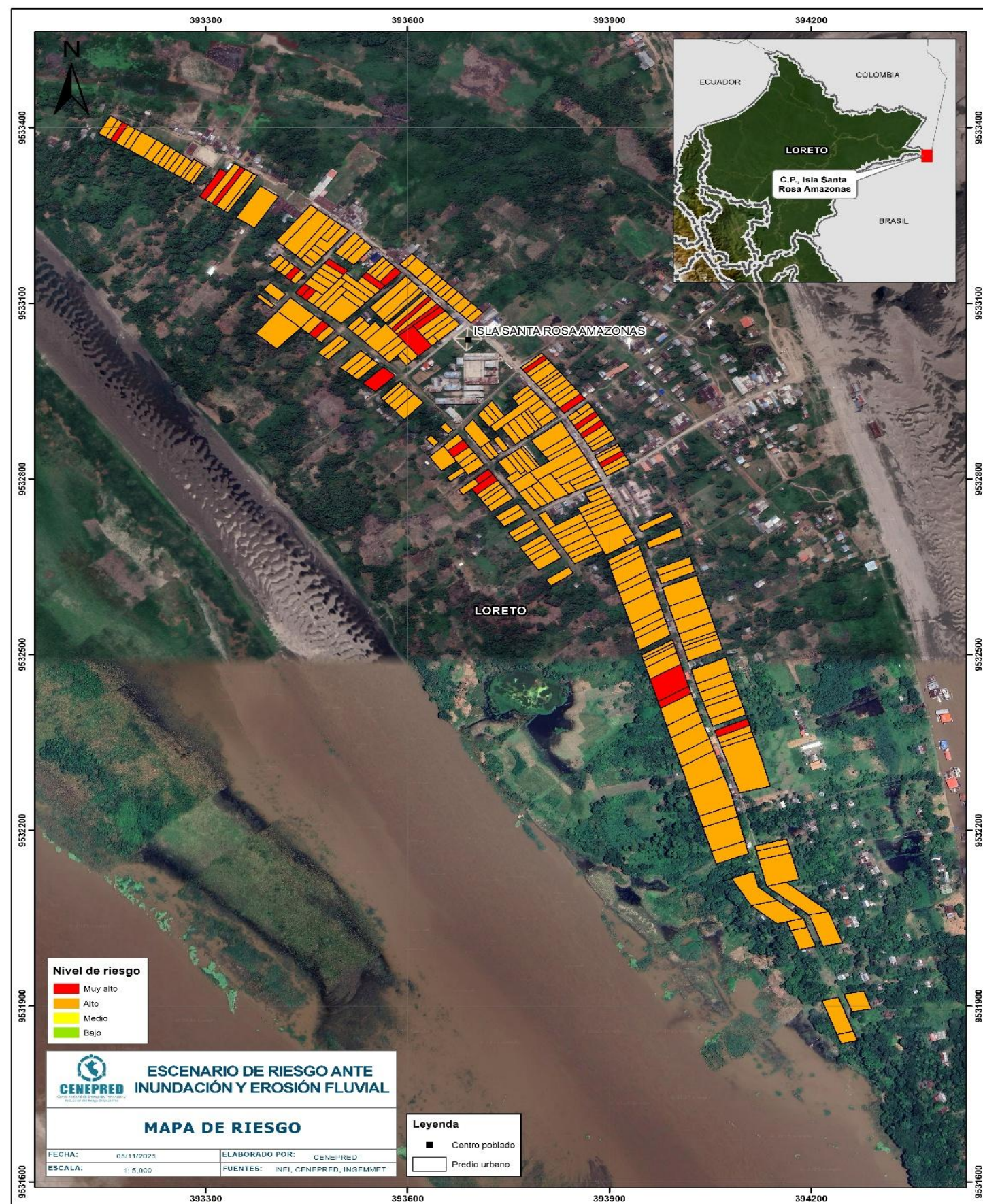


ESCENARIO DE RIESGO

Por Inundación y Erosión Fluvial

Recomendaciones:

- Actualización de los instrumentos de gestión territorial (PAT y PDU).
- Promover la adaptación de viviendas ante inundaciones.
- Elaborar estudios de evaluaciones de riesgo y establecer medidas de reducción.
- Implementar un Sistema de Alerta Temprana (SAT) Comunitario.
- Difusión y sensibilización focalizada.



Muy alto



189
Población



26
Viviendas

Alto



785
Población



241
Viviendas



ACCIONES EN EL MARCO DE LA GESTIÓN PROSPECTIVA Y CORRECTIVA

01

MANEJO DE INFORMACIÓN GEOESPACIAL PARA GRD

- Se publicó **05 Planes de Prevención de Reducción de riesgos de desastres (PPRRD)** en la plataforma SIGRID.
- Se publicaron **03 Evaluaciones de Riesgo (EVAR)** en la Plataforma SIGRID.
- Se publicaron **89 puntos críticos por inundación** en la plataforma SIGRID, según información remitida por la Autoridad Nacional del Agua (ANA).

02

ASISTENCIAS TÉCNICAS

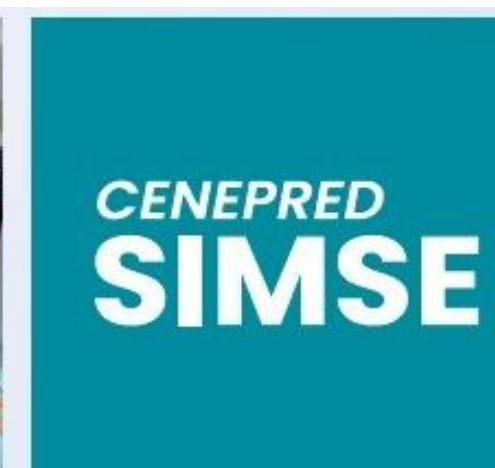
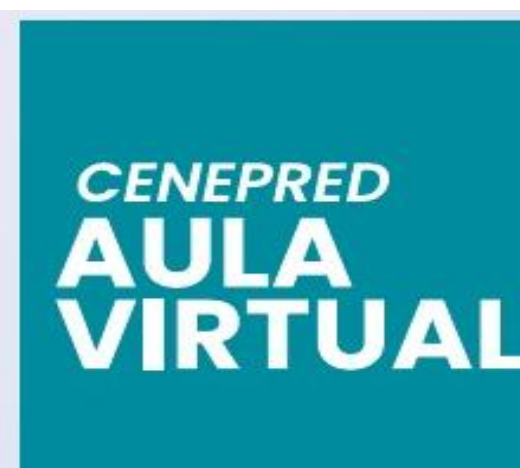
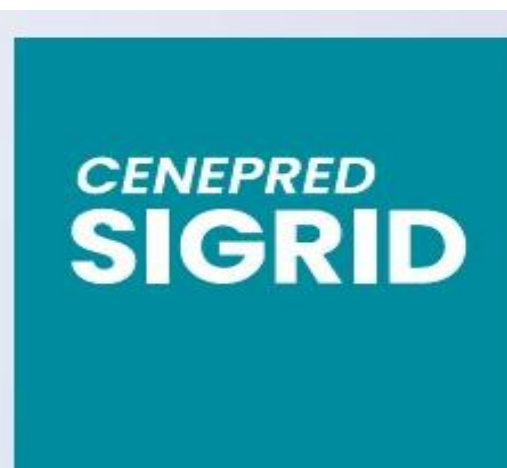
- Se realizaron **90 asistencias técnicas** para la elaboración de Planes de Prevención y Reducción del Riesgo de Desastres (PPRRD).
- Se realizaron **5** asistencias técnicas para la elaboración de Evaluaciones de Riesgo (EVAR), **3** para Planes de Educación Comunitaria (PEC) y **1** para **FONDES**.

03

MONITOREO DE LA GESTIÓN PROSPECTIVA Y CORRECTIVA

- Ejecución del cronograma de actividades ENAGERD 2025, a la fecha se tiene un total de **2,042 entidades** encuestadas.
- Implementación de procesos de gestión prospectiva y correctiva en los departamentos de **Lima y Cusco**.
- Participación en mesas técnicas de trabajo.

Fuente: CENEPRED (08 al 14 de diciembre 2025)



CENEPRED, ¡Prevención realizada, población asegurada!

<https://sigrid.cenepred.gob.pe/sigridv3/mapa>



Elaborado por la analista:

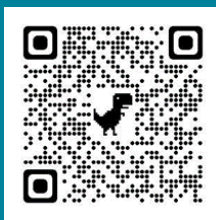
Ing. Yessenia Judith Cruz Castillo

VºBº:

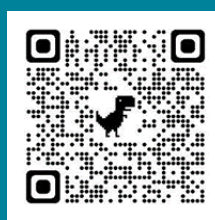
Crnl. (r) Walter Martin Becerra Noblecilla
Director de Gestión por Procesos

Ing. Yessenia Judith Cruz Castillo
Analista de Sistemas de Información
Geográfica

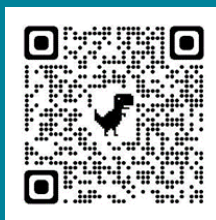
Crnl. (r) Walter Martin Becerra Noblecilla
Director de Gestión por Procesos



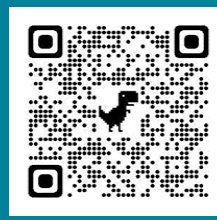
Web Cenepred



Aula Virtual



SIGRID



SIMSE



964-608-382



soporte-sigrid@cenepred.gob.pe